

# Liebherr LTM 1110-5.1

## All Terrain Crane



More information about our fleet can be found on our website.



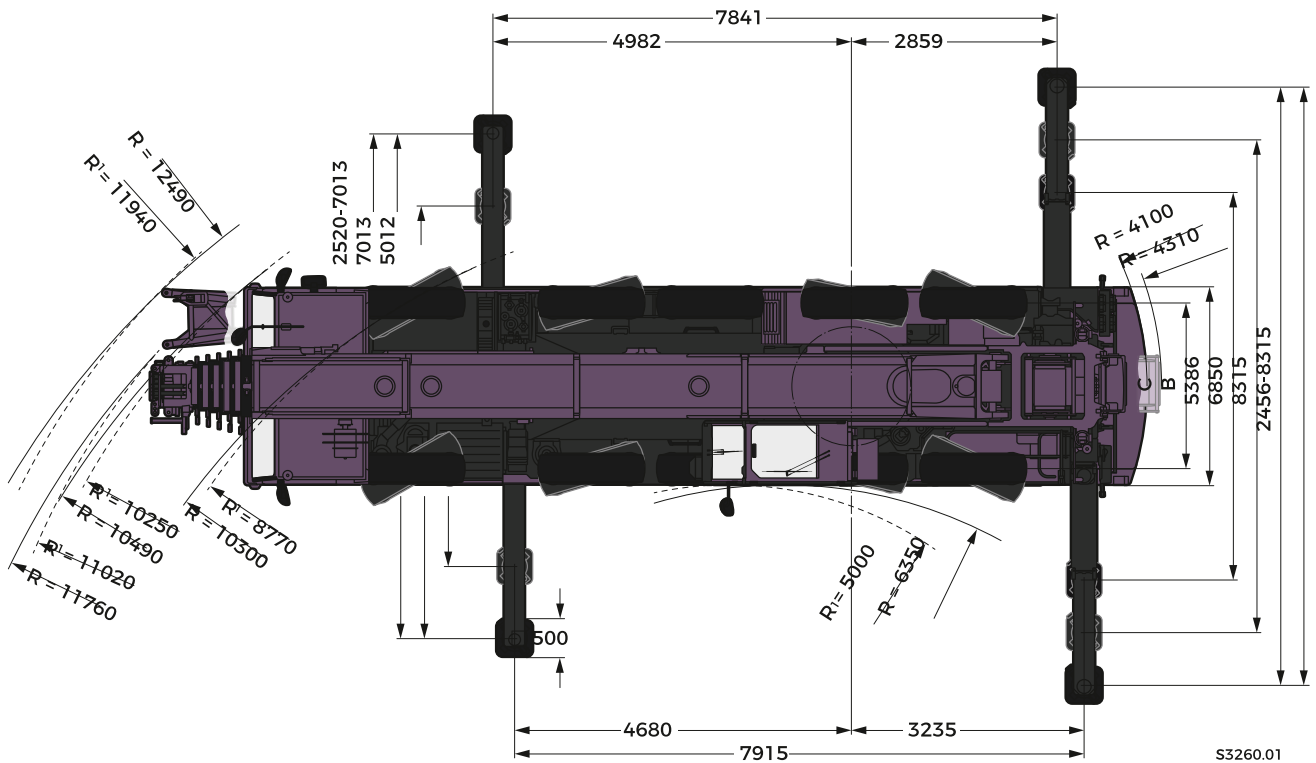
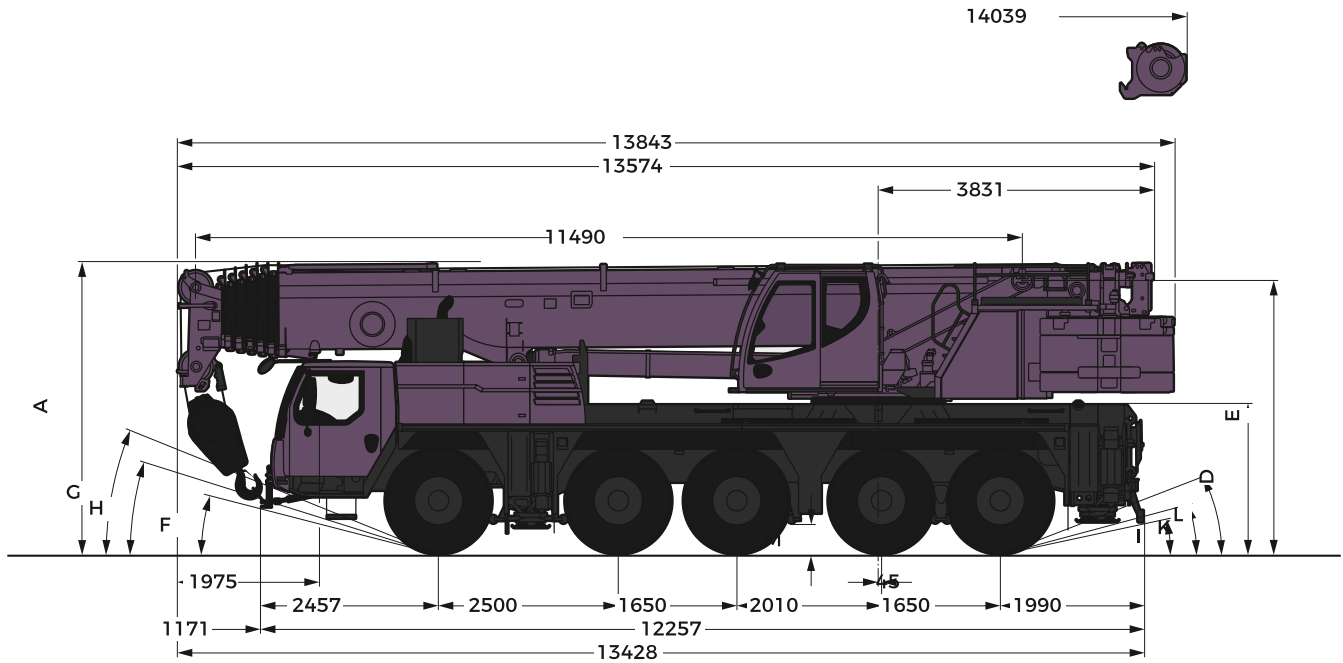
[www.westwoodcranes.co.uk](http://www.westwoodcranes.co.uk)



01922333125



[info@westwoodcranes.co.uk](mailto:info@westwoodcranes.co.uk)



S3260.01

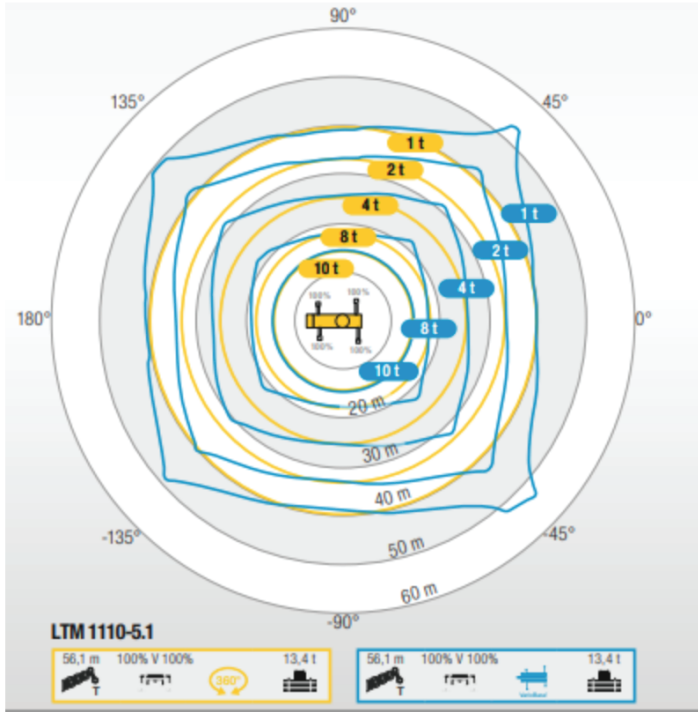
**/Dimensions**

All wheel steering only with VarioBase®

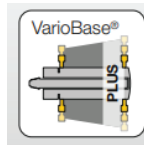
S3260.01

	A	A	B	C	D	E	F	G	H	I	K	L	M
		125 mm*											
385/95 R 25 (14.00 R 25)	3950	3825	2750	2360	2000	3710	13°	21°	15°	11°	13°	20°	335
445/95 R 25 (16.00 R 25)	4000	3875	2750	2300	2050	3760	14°	23°	17°	12°	15°	21°	385
525/80 R 25 (20.5 R 25)	4000	3875	2850	2320	2050	3760	14°	23°	17°	12°	15°	21°	385



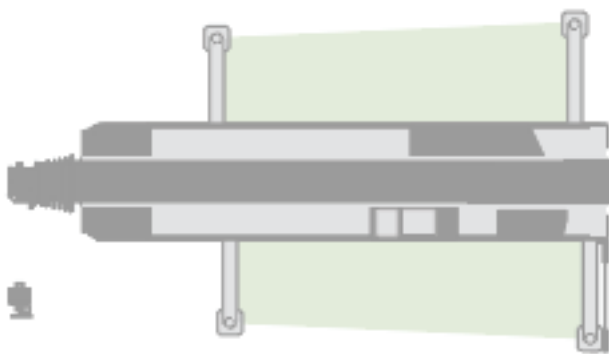


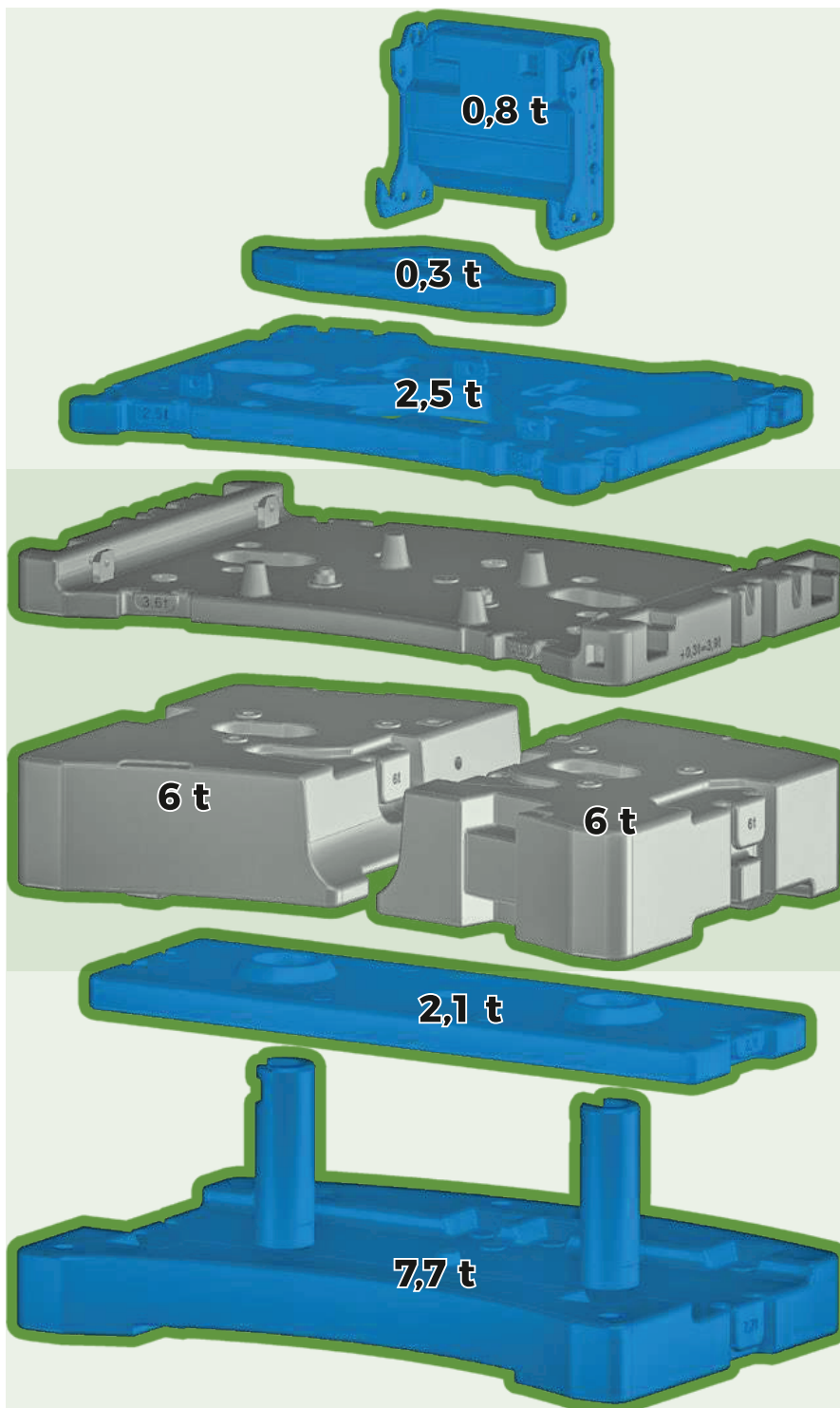
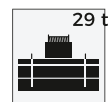
Greater safety in constricted working conditions | Higher lifting capacity and larger working range



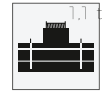
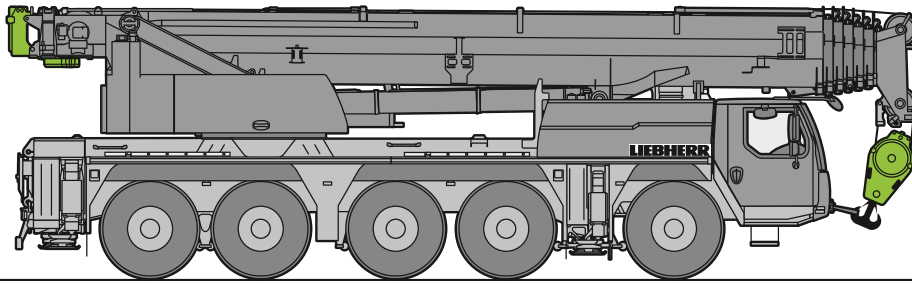
### Greater safety

The maximum lifting capacities are calculated individually and precisely for every situation. This ensures safe working practice with any chosen support base.



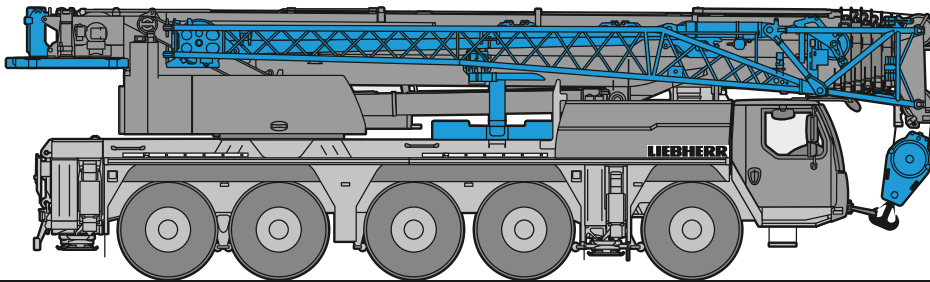


### On-road Driving



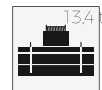
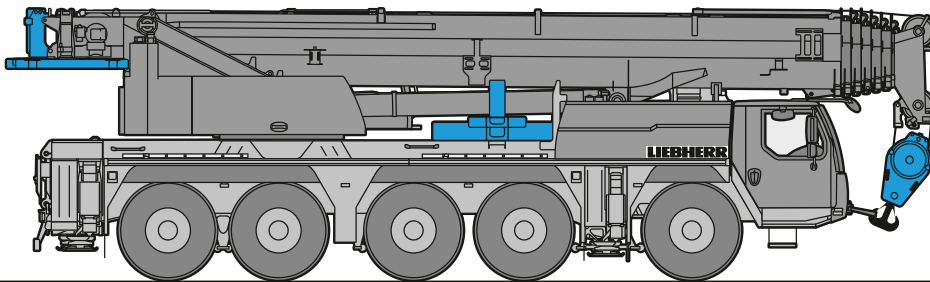
≤ 48 t

≤ 10 t    ≤ 10 t    ≤ 10 t    ≤ 10 t    ≤ 10 t



≤ 60 t

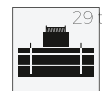
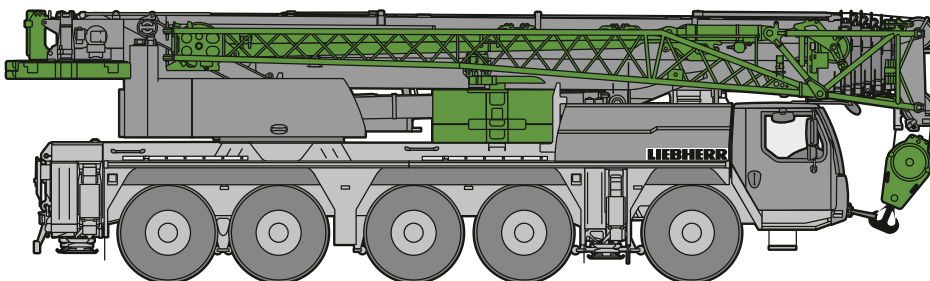
≤ 12 t    ≤ 12 t    ≤ 12 t    ≤ 12 t    ≤ 12 t



≤ 60 t

≤ 12 t    ≤ 12 t    ≤ 12 t    ≤ 12 t    ≤ 12 t

### Jobsite Driving



≤ 80 t

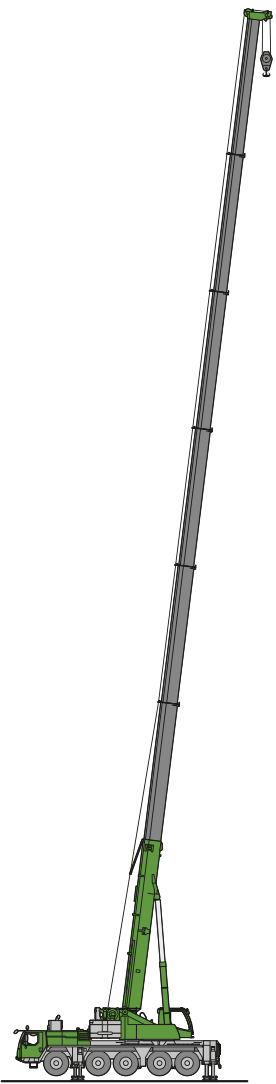
≤ 16 t    ≤ 16 t    ≤ 16 t    ≤ 16 t    ≤ 16 t

S3271.01

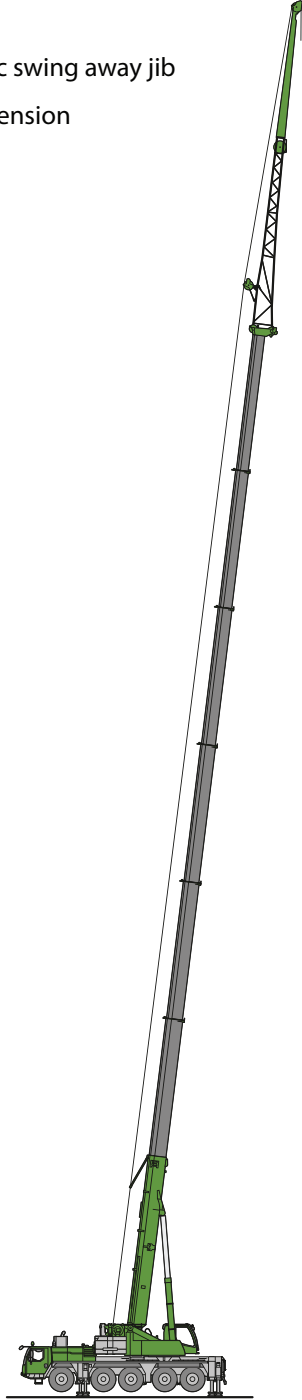


## Boom/Jib Combinations

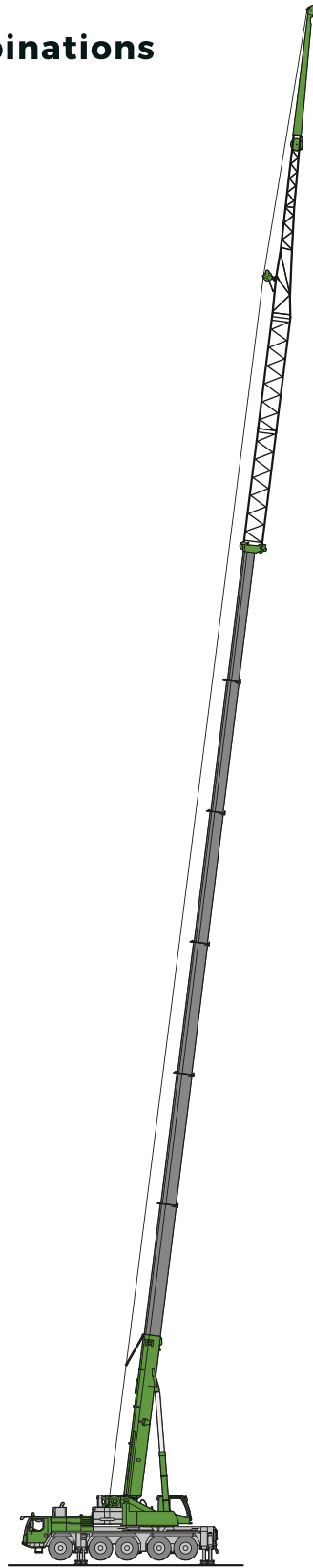
- T** Telescopic boom
- K/ NZK** Mechanical/hydraulic swing away jib
- V** Telescopic boom extension
- K** Assembly Jib



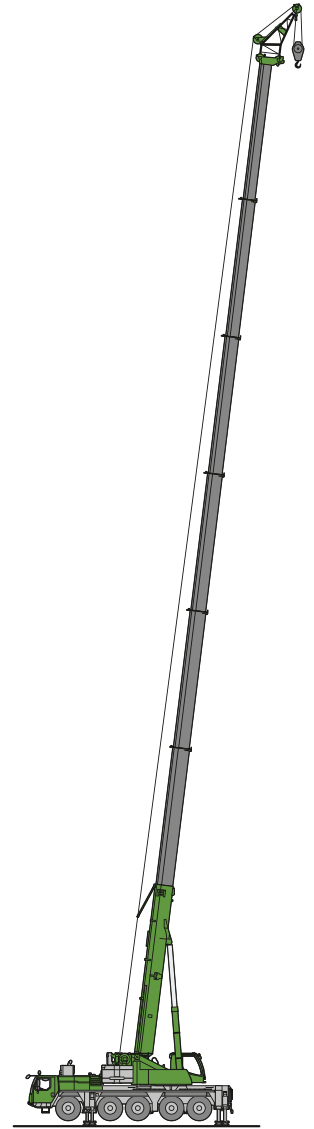
**T**  
14 - 24



**TK/TNZK**  
25 - 29





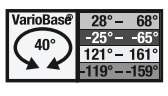


**TVK/TVNZK**  
30 - 39



**TK**  
40 - 41

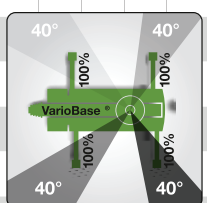


### Lifting capacities



	11,5	15,2	18,9	22,6	26,4	30,1	33,8	37,5	38,8	41,2	42,5	45	46,9	48,7	51,3	52,4	54,3	55,6	56,1	58,1	58,7	59,4	60		
	m																								
3	69,5	68,1	67,3	66,4	58,3																			3	
3,5	69,5	68,6	67,9	66,8	60																			3,5	
4	69,5	68,9	68,5	66,6	60,3	50,6																		4	
4,5	69,5	69,2	68,7	66,9	59,9	50,7	40,8																	4,5	
5	66,4	66,1	65,4	64,3	59,7	50,4	41																	5	
6	56,3	56,4	56	54,6	53,4	48,3	40,3	31,7	28	25,7														6	
7	47,2	48,1	48,5	48,1	46,7	44,3	38,8	30,3	26,9	25	23,1	20,4												7	
8	40,4	41,3	41,6	41,6	41,3	40,1	36,3	28,9	25,8	24,3	22,3	20	18,1	16,7										8	
9	35	36,1	36,4	36,7	36,6	35,5	33,7	27,6	24,7	23,5	21,5	19,5	17,9	16,6	11,5	13,2	10,8	10,1	10,7					9	
10		31,9	32,1	32,7	32,6	31,7	30,4	26,1	23,2	22,6	20,6	18,9	17,5	16,4	11,3	13,1	10,7	10	10,6	9,6	9,1	8,9	8,6	10	
12			25,2	25,8	26	25,9	25,4	24,6	23,3	20,6	20,6	19	17,5	16,5	15,7	10,8	12,8	10,3	9,7	10,4	9,4	8,9	8,7	8,5	12
14				21,2	21,3	21,3	21	20,2	19,7	18,4	18,8	17,3	16,1	15	14,6	10,1	12,3	9,9	9,4	10,1	9,1	8,7	8,5	8,3	14
16				17,6	17,8	17,7	17,4	17,2	17,1	16,3	16,3	15,7	14,7	13,7	13,4	9,3	11,7	9,3	9	9,6	8,8	8,4	8,2	8,1	16
18				15,3	15	14,7	14,9	14,5	14,2	14	13,7	13,3	12,4	12,3	8,7	10,9	8,8	8,4	9,2	8,4	8,1	8	7,8	18	
20				13,2	13	13,3	12,8	12,5	12,1	12,3	11,8	11,8	11,2	11,2	8	10,1	8,3	7,9	8,6	8	7,7	7,6	7,4	20	
22				11,3	11,3	11,6	11,2	10,9	10,5	10,8	10,1	10,4	9,9	10	7,4	9,3	7,8	7,4	8,1	7,6	7,3	7,1	7	22	
24					10,4	10,2	9,8	9,8	9,1	9,4	8,8	9,1	8,6	9	6,9	8,5	7,2	6,9	7,6	7,2	6,9	6,7	6,5	24	
26						9	8,7	8,6	8	8,3	7,7	8,3	7,6	8	6,4	7,7	6,8	6,5	7,1	6,8	6,5	6,3	6	26	
28						7,2	7,7	7,7	7,1	7,4	6,8	7,4	6,6	7,1	6	6,8	6,4	6,1	6,6	6,3	6,1	5,8	5,5	28	
30							7,3	6,9	6,3	6,9	6	6,6	5,9	6,4	5,5	6,2	6	5,7	5,9	5,9	5,7	5,4	5,1	30	
32								6,2	5,6	6,2	5,3	5,9	5,3	5,7	5,2	5,5	5,6	5,3	5,2	5,3	5,3	5,1	4,8	32	
34								5,7	5,2	5,7	4,6	5,4	4,9	5,1	4,8	4,9	5	4,9	4,6	4,7	4,7	4,7	4,5	34	
36									5	5,1	4,2	4,8	4,6	4,6	4,5	4,4	4,5	4,4	4,1	4,2	4,2	4,2	4,2	36	
38										4,6	4	4,5	4,4	4,1	4,2	4	4	4	3,7	3,8	3,8	3,8	3,7	38	
40											3,9	4,1	4	3,7	3,8	3,6	3,6	3,6	3,3	3,4	3,4	3,4	3,3	40	
42												3,8	3,7	3,4	3,4	3,2	3,3	3,3	3	3,1	3	3	3	42	
44													3,4	3,1	3,1	2,9	3	3	2,7	2,7	2,7	2,7	2,7	44	
46														2,9	2,6	2,7	2,6	2,6	2,4	2,4	2,4	2,4	2,3	46	
48															2,6	2,3	2,4	2,4	2,1	2,1	2,1	2,1	2,1	48	
50																2,1	2,1	2,1	1,8	1,9	1,9	1,8	1,8	50	
52																	1,9	1,9	1,6	1,7	1,7	1,7	1,6	52	
54																				1,5	1,4	1,3	1	54	
56																						0,7		56	

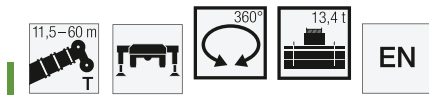


+6%

LTM\_1110-5.1\_MuII\_0



### Lifting capacities



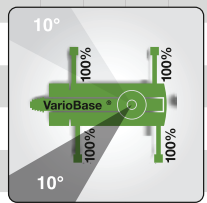
	11,5	15,2	18,9	22,6	26,4	30,1	33,8	37,5	38,8	41,2	42,5	45	46,9	48,7	51,3	52,4	54,3	55,6	56,1	58,1	58,7	59,4	60		
	m																								
3	69,5	68	67,3	66,4	58,3																			3	
3,5	69,5	68,6	67,9	66,8	60																			3,5	
4	69,5	68,9	68,4	66,5	60,3	50,6																		4	
4,5	67,7	66,2	65,8	64,3	59,3	50,7	40,8																	4,5	
5	60,5	60	59,2	58,3	56,5	49,9	41																	5	
6	49,4	49,9	50,4	49,1	47,1	44	39,8	31,6	27,9	25,6														6	
7	40,9	42,1	42,1	40,8	38,5	36,2	34	30,3	26,9	25	23,1	20,4												7	
8	33,9	35,2	35,6	34,1	32,3	30,5	28,7	27,3	25,8	24,3	22,3	20	18,1	16,7										8	
9	28,4	29,7	30,2	29,1	27,7	26,2	24,8	24,4	23,7	22,9	21,5	19,5	17,9	16,6	11,5	13,2	10,8	10,1	10,7					9	
10		25,3	26,1	25,3	24,2	22,9	22,7	21,3	20,8	20,1	19,6	18,8	17,5	16,4	11,3	13,1	10,7	10	10,6	9,6	9,1	8,9	8,6	10	
11		21,5	22,3	22,5	21,3	20,9	20,2	18,9	18,4	18,4	17,4	17,2	16,7	16,1	11,1	13	10,5	9,9	10,5	9,5	9	8,8	8,5	11	
12		18,5	19,3	19,8	18,9	18,9	18	17,4	16,4	16,6	15,5	15,9	15	15	10,8	12,8	10,3	9,7	10,4	9,4	8,9	8,7	8,5	12	
13		16,1	16,9	17,4	17,4	17	16,2	15,8	14,8	15	13,9	14,4	13,5	13,9	10,5	12,6	10,1	9,6	10,2	9,2	8,8	8,6	8,4	13	
14			15	15,4	15,7	15,3	14,6	14,4	13,3	13,8	12,5	13,3	12,2	12,7	10,1	12	9,9	9,4	10,1	9,1	8,7	8,5	8,3	14	
15			13,3	13,9	14	13,7	13,3	13,1	12,1	12,9	11,3	12,3	11	11,6	9,7	10,9	9,6	9,2	9,9	8,9	8,6	8,4	8,2	15	
16			12	12,6	12,5	12,3	12,1	11,9	11	11,8	10,3	11,2	10	10,6	9,3	10,2	9,3	9	9,5	8,8	8,5	8,2	8,1	16	
18				10,3	10,3	10,3	10,2	10,1	9,5	9,8	8,9	9,4	9,1	9,2	8,7	8,7	8,6	8,4	8	7,9	7,8	7,7	7,6	18	
20				8,6	8,5	8,7	8,5	8,5	8,5	8,1	8	7,9	8	7,6	7,6	7,3	7,3	7,2	6,8	6,7	6,7	6,6	6,5	20	
22					7,2	7,3	7,2	7,1	7,2	6,8	6,9	6,6	6,7	6,3	6,3	6	6	6	5,6	5,6	5,6	5,5	5,4	22	
24					6,1	6,2	6,1	6	6	5,7	5,8	5,5	5,6	5,2	5,3	4,9	5	4,9	4,5	4,6	4,6	4,5	4,5	24	
26						5,3	5,1	5,1	5,1	4,8	4,9	4,6	4,7	4,4	4,4	4,1	4,1	4,1	3,8	3,8	3,8	3,8	3,7	26	
28						4,6	4,4	4,3	4,4	4,1	4,2	4	4	3,7	3,8	3,5	3,5	3,5	3,2	3,2	3,2	3,2	3,1	28	
30							3,9	3,8	3,8	3,5	3,6	3,4	3,5	3,2	3,2	3	3	3	2,7	2,7	2,7	2,7	2,6	30	
32								3,4	3,4	3,1	3,2	3	3,1	2,8	2,8	2,5	2,6	2,5	2,2	2,3	2,3	2,2	2,2	32	
34									3	3	2,7	2,8	2,6	2,7	2,4	2,4	2,1	2,2	2,1	1,8	1,9	1,9	1,9	1,8	34
36										2,7	2,4	2,5	2,3	2,3	2	2,1	1,8	1,8	1,8	1,5	1,5	1,5	1,5	1,5	36
38											2,1	2,2	2	2	1,7	1,7	1,5	1,6	1,5	1,2	1,3	1,2	1,2	1,2	38
40												1,9	1,7	1,8	1,5	1,5	1,2	1,3	1,3	0,9	1	1	0,9	0,8	40
42													1,5	1,5	1,2	1,3	1	1	1						42
44														1,3	0,9	1			0,8	0,7					44
46															0,7	0,8									46

t\_197\_001\_12044\_00\_000



### Lifting capacities

11,5-60 m		VarioBase®		43° - 53° -40° - -50°		1,1 t		EN		VarioBase®																					
11,5-60 m		VarioBase®		43° - 53° -40° - -50°		1,1 t		EN		VarioBase®																					
11,5-60 m		VarioBase®		43° - 53° -40° - -50°		1,1 t		EN		VarioBase®																					
		11,5	15,2	18,9	22,6	26,4	30,1	33,8	37,5	38,8	41,2	42,5	45	46,9	48,7	51,3	52,4	54,3	55,6	56,1	58,1	58,7	59,4	60							
3	3,5	69,5	68,1	67,3	66,4	58,3	<b>Lifting capacities</b>																		3						
4	4,5	69,5	68,6	67,9	66,8	60																			3,5						
5	6	69,5	68,9	66,9	62,7	54,4																			50,2	4					
7	8	61,8	61,1	59,2	54,3	50,7																			44,4	39,1	4,5				
9	10	54,9	55,5	54,9	51	45																			39,7	35,3	5				
12	14	43,7	45,2	44,3	40,5	36,4																			32,6	30,3	27,5	26,4	24,9	6	
16	18	35,9	37	36	32,6	26,1																			23,6	22,7	22,2	20,6	19,8	7	
20	22	30,9	31,6	31,3	29,6	26,1																			23,6	22,7	22,2	20,6	19,8	8	
24	26	26,9	27,6	27,3	25,6	22,1																			19,7	19,4	18	18	16,7	16,5	9
28	30	23,3	24,0	23,7	22,0	18,7																			17,3	17,3	15,8	16,3	14,7	15,1	11,5
32	34	20,9	21,6	21,3	20,0	17,4	16,2	15,8	14,8	15	13,9	14,4	13,5	13,9	10,5	12,6	10,1	9,6	10,2	9,2	8,8	8,6	8,4	12							
36	38	18,9	19,6	19,3	18,0	15,8	14,6	14,2	13,3	12,9	12,2	12,1	11,7	11,2	10,8	10,3	10,1	9,7	9,3	9,2	8,9	8,7	8,5	14							
40	42	17,4	18,1	17,8	16,5	14,4	13,2	12,8	12,0	11,6	11,1	10,7	10,3	9,9	9,5	9,1	8,8	8,5	8,2	8,1	7,9	7,7	7,6	16							
44	46	16,1	16,8	16,5	15,2	13,1	11,9	11,5	10,7	10,3	9,9	9,5	9,1	8,7	8,3	8,0	7,7	7,4	7,1	6,8	6,5	6,2	6,0	18							
48	50	15,0	15,7	15,4	14,1	12,0	10,8	10,4	9,6	9,2	8,8	8,4	8,0	7,6	7,2	6,8	6,4	6,0	5,6	5,2	4,8	4,4	4,0	20							
52	54	14,0	14,7	14,4	13,1	11,0	9,8	9,4	8,6	8,2	7,8	7,4	7,0	6,6	6,2	5,8	5,4	5,0	4,6	4,2	3,8	3,4	3,0	22							
56	58	13,0	13,7	13,4	12,1	10,0	8,8	8,4	7,6	7,2	6,8	6,4	6,0	5,6	5,2	4,8	4,4	4,0	3,6	3,2	2,8	2,4	2,0	24							
60	62	12,0	12,7	12,4	11,1	9,0	7,8	7,4	6,6	6,2	5,8	5,4	5,0	4,6	4,2	3,8	3,4	3,0	2,6	2,2	1,8	1,4	1,0	26							
64	66	11,0	11,7	11,4	10,1	8,0	6,8	6,4	5,6	5,2	4,8	4,4	4,0	3,6	3,2	2,8	2,4	2,0	1,6	1,2	0,8	0,4	0,0	28							
68	70	10,0	10,7	10,4	9,1	7,0	5,8	5,4	4,6	4,2	3,8	3,4	3,0	2,6	2,2	1,8	1,4	1,0	0,6	0,2	0,0	0,0	0,0	30							
72	74	9,0	9,7	9,4	8,1	6,0	4,8	4,4	3,6	3,2	2,8	2,4	2,0	1,6	1,2	0,8	0,4	0,0	0,0	0,0	0,0	0,0	0,0	32							
76	78	8,0	8,7	8,4	7,1	5,0	3,8	3,4	2,6	2,2	1,8	1,4	1,0	0,6	0,2	0,0	0,0	0,0	0,0	0,0	0,0	0,0	0,0	34							
80	82	7,0	7,7	7,4	6,1	4,0	2,8	2,4	1,6	1,2	0,8	0,4	0,0	0,0	0,0	0,0	0,0	0,0	0,0	0,0	0,0	0,0	0,0	36							
84	86	6,0	6,7	6,4	5,1	3,0	1,8	1,4	0,6	0,2	0,0	0,0	0,0	0,0	0,0	0,0	0,0	0,0	0,0	0,0	0,0	0,0	0,0	38							
88	90	5,0	5,7	5,4	4,1	2,0	0,8	0,4	0,0	0,0	0,0	0,0	0,0	0,0	0,0	0,0	0,0	0,0	0,0	0,0	0,0	0,0	0,0	40							
92	94	4,0	4,7	4,4	3,1	1,0	0,0	0,0	0,0	0,0	0,0	0,0	0,0	0,0	0,0	0,0	0,0	0,0	0,0	0,0	0,0	0,0	0,0	42							
96	98	3,0	3,7	3,4	2,1	0,0	0,0	0,0	0,0	0,0	0,0	0,0	0,0	0,0	0,0	0,0	0,0	0,0	0,0	0,0	0,0	0,0	0,0	44							
100	102	2,0	2,7	2,4	1,1	0,0	0,0	0,0	0,0	0,0	0,0	0,0	0,0	0,0	0,0	0,0	0,0	0,0	0,0	0,0	0,0	0,0	0,0	46							



+33%

LTM\_1110-5.1\_MJL\_0

