

Liebherr LTM 1160-5.2

All Terrain Crane



More information about our fleet can be found on our website.



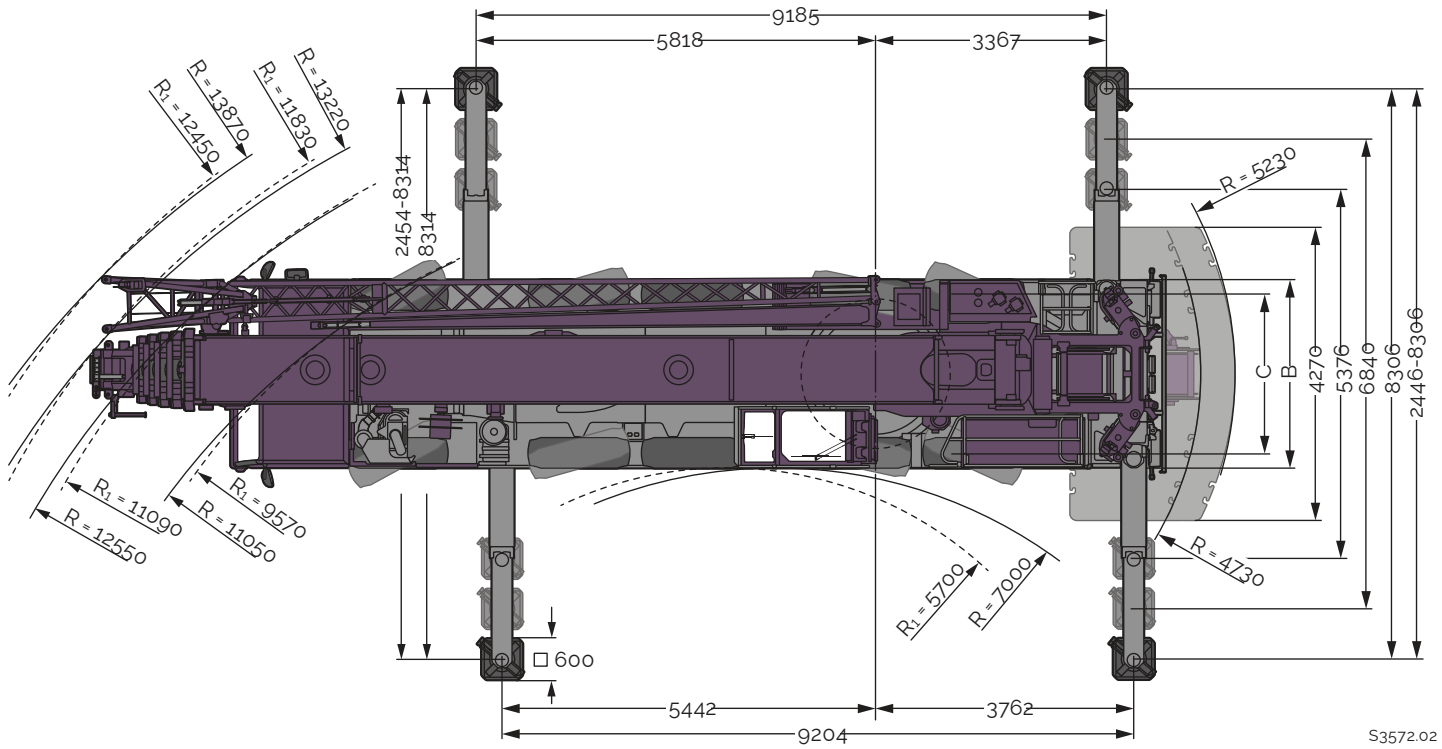
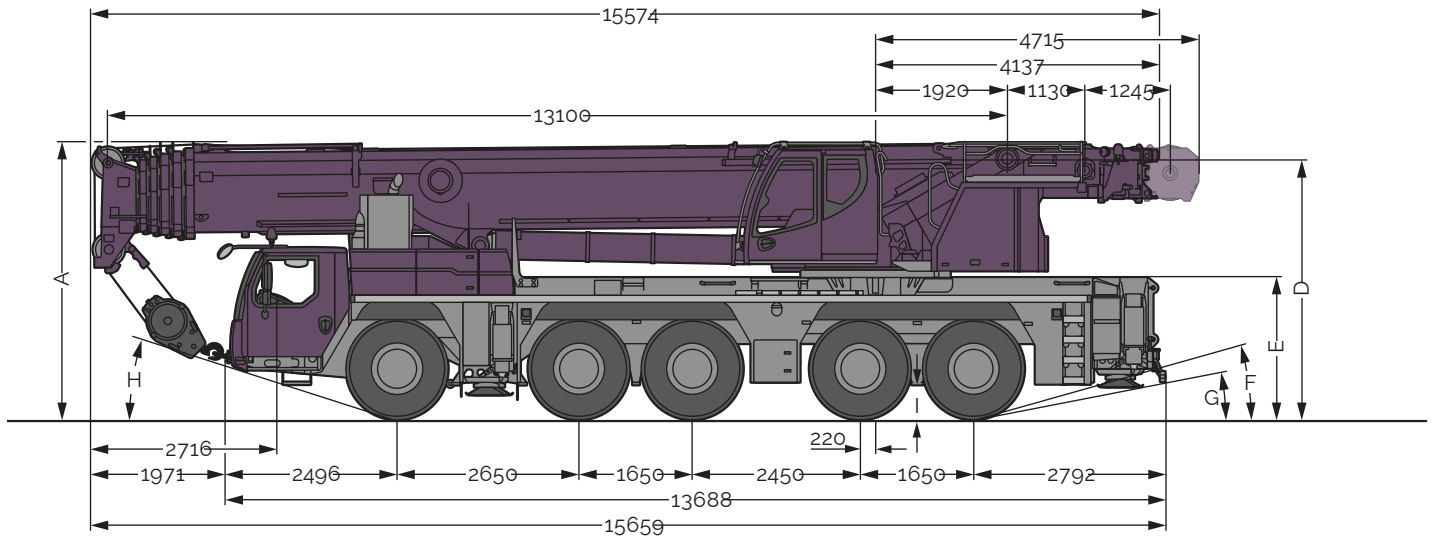
www.westwoodcranes.co.uk



01922333125




info@westwoodcranes.co.uk



S3572.02

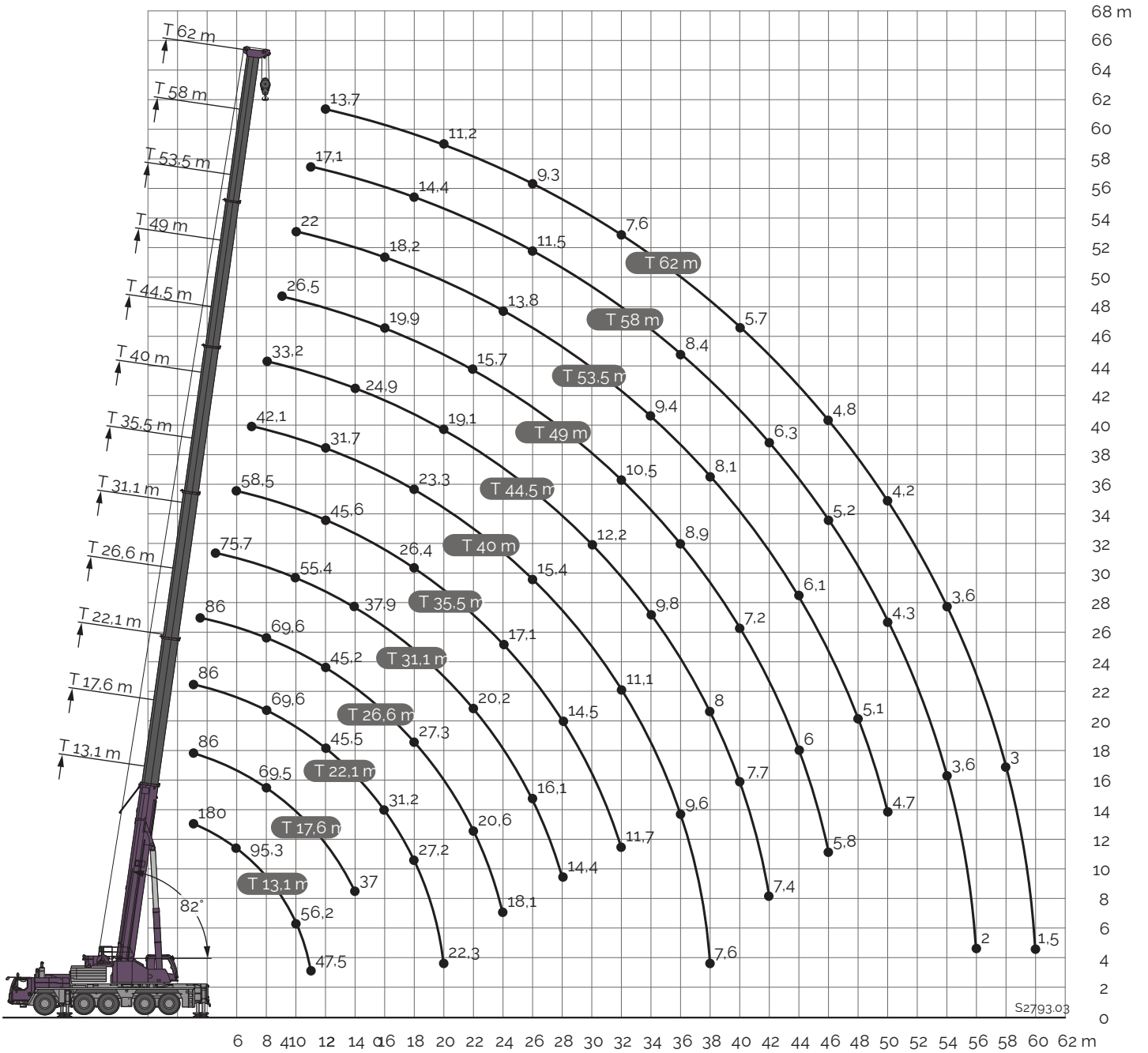
R₁ = Allradlenkung · All-wheel steering · Direction toutes roues · Tutti gli assi sterzanti · Dirección en todos los ejes · Поворот всеми колесами

Dimensions ·

	A	A 100 mm*	B	C	D	E	F	G	H	I
385/95 R 25 (14.00 R 25)	3950	3850	2750	2360	3708	1996	14"	9"	16"	378
445/95 R 25 (16.00 R 25)	4000	3900	2750	2300	3758	2046	16"	10"	18"	428
525/80 R 25 (20.5 R 25)	4000	3900	2850	2320	3758	2046	16"	10"	18"	428



Lifting Heights



Lifting Capabilities



	13,1 m	17,6 m	22,1	26,6	31,1	35,5	40	44,5 m	49 m	53,5 m	58 m	62 m		
2,5	180												2,5	
3	160	86	86	86									3	
3,5	139,5	86	86	86	86								3,5	
4	130,7	86	86	86	86								4	
4,5	123,2	86	86	86	86	75,7							4,5	
5	113,7	86	86	86	86	74,8							5	
6	95,3	86	85,2	86	85,6	73	58,5						6	
7	81,6	77,1	77,5	77,4	77,8	71,1	56,6	42,1					7	
8	71	68,7	69,5	69,6	69,6	68,3	54,7	39,8	33,2				8	
9	62,9	61,6	62,4	62,6	62,3	61,8	52,8	37,3	31,6	26,5			9	
10	56,2	55,1	56	56,4	55,9	55,4	51	35,4	30,2	25,6	22		10	
11	47,5	47,5	50,1	50,4	50,2	49,5	49,1	33,5	28,9	24,6	21,3	17,1	11	
12			45,2	45,5	45,2	46	45,6	31,7	27,5	23,7	20,6	16,7	13,7	12
13			40,9	41,1	40,8	41,7	41,1	30,1	26,2	22,8	20	16,4	13,4	13
14			37	37,3	38,2	37,9	37,2	28,6	24,9	21,7	19,3	16	13,1	14
16				31,2	32	31,7	31,2	25,7	22,8	19,9	18,2	15,2	12,4	16
18				27,2	27,3	27	26,4	23,3	20,8	18,4	17,1	14,4	11,8	18
20				22,3	23,6	23,2	22,7	21,4	19,1	16,9	15,9	13,7	11,2	20
22					20,6	20,2	19,6	19,7	17,5	15,7	14,8	12,9	10,6	22
24					18,1	17,7	17,1	17,5	16,1	14,5	13,8	12,2	10	24
26						16,1	15,8	15,4	14,8	13,4	12,8	11,5	9,3	26
28						14,4	14,5	13,7	13,6	12,5	11,9	10,8	8,8	28
30							13	12,2	12,2	11,6	11,1	10,2	8,1	30
32							11,7	11,1	10,9	10,5	10,3	9,5	7,6	32
34								10,5	9,8	9,8	9,4	8,9	7,1	34
36								9,6	8,8	8,9	8,7	8,4	6,6	36
38								7,6	8	8	8,1	7,8	6,1	38
40									7,7	7,2	7,4	7	5,7	40
42									7,4	6,5	6,7	6,3	5,4	42
44										6	6,1	5,7	5,1	44
46										5,8	5,5	5,2	4,8	46
48											5,1	4,7	4,5	48
50											4,7	4,3	4,2	50
52												4	4	52
54												3,6	3,6	54
56												2	3,3	56
58													3	58
60													1,5	60

* ± 0° nach hinten · over rear · en arrière · sul posteriore · назад · назад · повернута назад



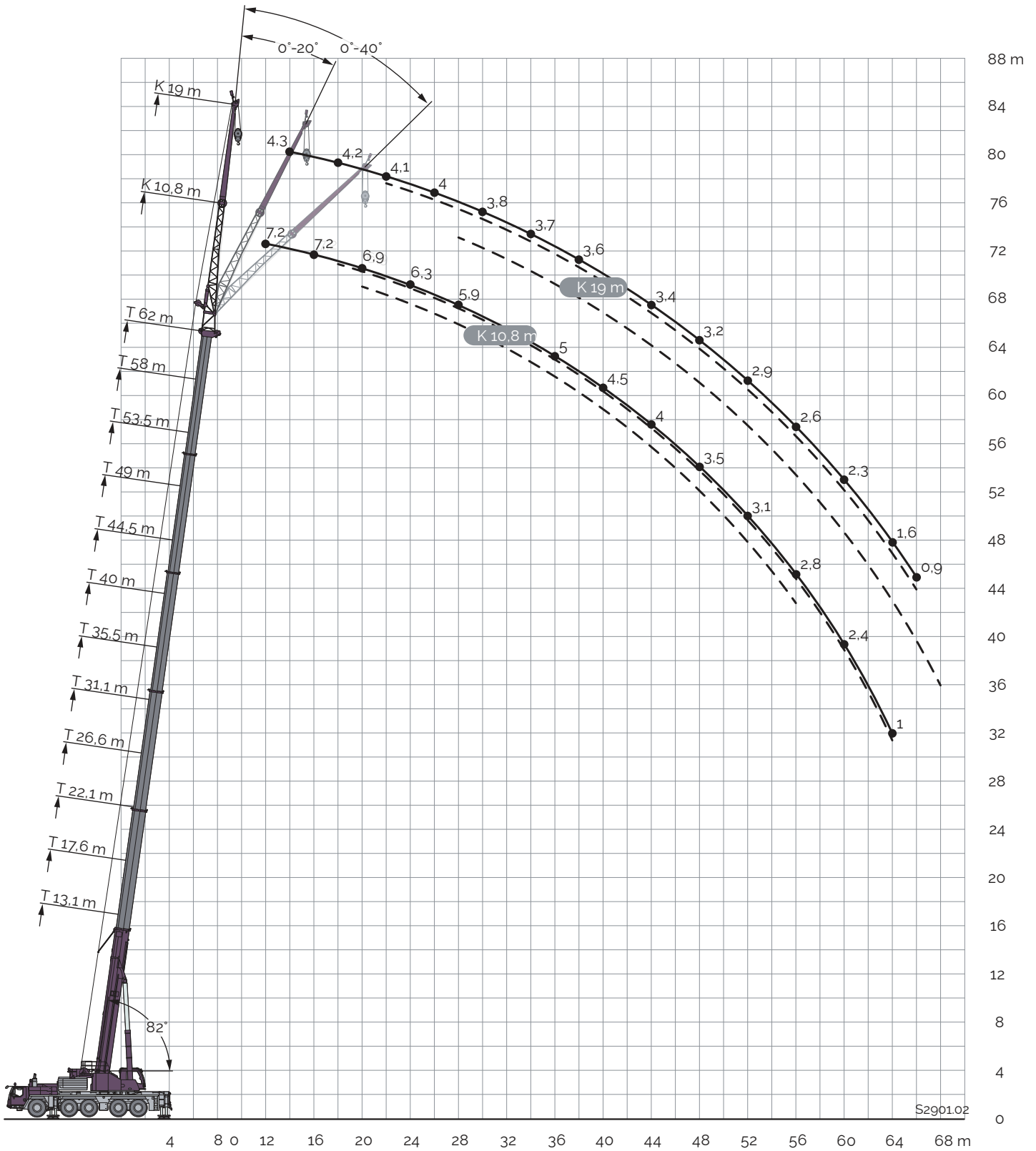
Lifting Capabilities



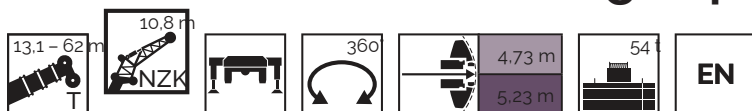
	13.1m	17.6m	22.1m	26.6m	31.1m	35.5m	40m	44.5m	49m	53.5m	58m	62m	
3	86	86	86									3	
3.5	86	86	86	86								3.5	
4	86	86	86	86								4	
4.5	86	86	86	86	75.7							4.5	
5	86	86	86	86	74.8							5	
6	80.9	81.4	81.1	79.7	73	58.5						6	
7	67.5	68.7	68.9	67.4	61.9	56.6	42.1					7	
8	56	57.2	57.6	56.3	54.1	50.1	39.8	33.2				8	
9	47.2	48.4	48.9	49.2	46.1	42.9	37.3	31.6	26.5			9	
10	39.9	41.4	42.6	42.4	40.1	37.4	34.8	30.2	25.6	22		10	
11	34.4	36	36.8	36.9	35.3	32.9	31.6	28.9	24.6	21.3	17.1	11	
12		31.5	32.3	32.4	31.3	29.9	28.7	26.6	23.7	20.6	16.7	13.7	12
13		27.9	28.6	28.7	27.9	27.4	25.5	24.8	22.7	20	16.4	13.4	13
14		24.6	25.4	25.4	25.7	25.1	23.5	22.4	20.9	19.3	16	13.1	14
16			20.2	20.6	21	20.7	19.9	18.8	18	16.8	15.2	12.4	16
18			16.6	17.3	17.2	17	16.9	16.1	15.2	15	14.1	11.8	18
20			13.9	14.5	14.4	14.3	14.4	14.4	13.6	12.8	12	11.2	20
22				12.4	12.3	12.6	12.4	12.2	11.7	11	10.2	9.9	22
24				10.7	10.6	10.9	10.7	10.5	10.2	9.5	8.7	8.6	24
26					9.4	9.5	9.2	9.1	8.8	8.2	7.5	7.3	26
28					8.3	8.3	8.1	7.9	7.6	7.1	6.4	6.3	28
30						7.3	7.1	6.9	6.5	6.1	5.5	5.4	30
32						6.5	6.2	6	5.6	5.2	4.7	4.6	32
34							5.4	5.3	4.8	4.5	4	3.9	34
36							4.8	4.6	4.2	3.8	3.4	3.3	36
38							4.2	4	3.6	3.2	2.8	2.7	38
40								3.5	3.1	2.7	2.2	2.3	40
42								3	2.6	2.2	1.8	1.8	42
44									2.2	1.8			44
46									1.8				46



Lifting Heights



Lifting Capabilities

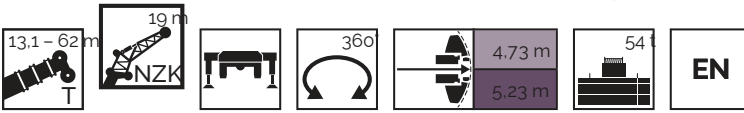


	13,1 m			17,6 m			22,1 m			26,6 m			31,1 m			35,5 m			
	0°	20°	40°	0°	20°	40°	0°	20°	40°	0°	20°	40°	0°	20°	40°	0°	20°	40°	
5	18,3	15,9		18,3			18,3			18,3			18,3			18,3			5
6	17,6	14,7		18,3	15,6		18,3			18,3			18,3			18,3			6
7	16,3	13,6		18,1	14,6		18,3	15,4		18,3			18,3			18,3			7
8	15	12,7	10,8	17	13,7		18,2	14,5		18,3	15,2		18,3	15,4		18,3			8
9	13,9	11,9	10,3	15,9	12,9	10,6	17,5	13,8	10,8	18,3	14,4		18,3	14,8		18,1	14,2		9
10	12,9	11,1	9,8	14,9	12,2	10,2	16,6	13	10,4	17,9	13,8	10,6	18,3	14,1		17,8	13,7		10
11	12,1	10,5	9,4	13,9	11,5	9,8	15,6	12,4	10,1	17,1	13,1	10,2	18	13,5	10,3	17,3	13,2		11
12	11,3	10	9	13,1	11	9,4	14,8	11,8	9,7	16,2	12,6	9,9	17,5	13	10	16,8	12,7	9,9	12
13	10,6	9,5	8,6	12,3	10,5	9,1	13,9	11,3	9,4	15,5	12,1	9,6	16,7	12,5	9,8	16,2	12,3	9,6	13
14	9,7	9	8,3	11,6	10	8,8	13,2	10,8	9,1	14,7	11,6	9,4	16	12	9,5	15,7	11,9	9,4	14
16	8,1	8,3	7,8	10,3	9,2	8,3	11,9	10	8,6	13,3	10,7	8,9	14,6	11,2	9,1	14,6	11,1	9	16
18	6,9	7,7	7,5	8,8	8,5	7,9	10,7	9,3	8,2	12,2	10,1	8,5	13,4	10,5	8,7	13,7	10,5	8,6	18
20	5,9	7,2	7,4	7,6	8	7,6	9,4	8,7	7,9	11,1	9,4	8,1	12,4	9,9	8,3	12,8	9,9	8,3	20
22				6,7	7,6	7,4	8,3	8,2	7,6	9,8	8,9	7,8	11,2	9,4	8	11,7	9,4	8,1	22
24				5,9	7,2		7,3	7,8	7,4	8,7	8,4	7,6	10	8,9	7,8	10,7	9	7,8	24
26				5,3			6,6	7,5	7,3	7,8	8	7,4	9	8,5	7,6	9,7	8,6	7,6	26
28							5,9	7,1		7,1	7,7	7,3	8,2	8,1	7,4	8,9	8,3	7,4	28
30							5,4	6,9		6,4	7,4		7,4	7,8	7,3	8,2	7,9	7,3	30
32										5,9	7,1		6,8	7,5	7,2	7,6	7,7	7,2	32
34										5,5	6,9		6,3	7,3		7	7,5	7,1	34
36													5,9	7		6,5	7,2	7,1	36
38													5,5	6,9		6,1	7		38
40																5,7	6,8		40
42																5,4	6,7		42
44																5,2			44

	40 m			44,5 m			49 m			53,5 m			58 m			62 m			
	0°	20°	40°	0°	20°	40°	0°	20°	40°	0°	20°	40°	0°	20°	40°	0°	20°	40°	
7	17,7																		7
8	17,4			15															8
9	17,1			14,7			12,9												9
10	16,7	13,4		14,5			12,7			11									10
11	16,3	13		14,3			12,6			10,9			9,1						11
12	15,9	12,6		14	11,9		12,4			10,8			9,1			7,2			12
13	15,4	12,2	9,6	13,7	11,6		12,2	10,9		10,7			9			7,2			13
14	15	11,8	9,4	13,4	11,3	9,2	12,1	10,7		10,6	9,9		9			7,2			14
16	14,2	11,1	9	12,8	10,7	9	11,7	10,2	8,8	10,4	9,6		8,9	8,4		7,2			16
18	13,4	10,5	8,7	12,3	10,2	8,7	11,3	9,8	8,5	10,1	9,2	8,2	8,8	8,3	7,6	7,1	7		18
20	12,7	10	8,4	11,8	9,7	8,4	10,9	9,4	8,3	9,8	8,9	8	8,6	8,1	7,5	6,9	6,7	6,6	20
22	12	9,5	8,1	11,3	9,3	8,1	10,5	9	8	9,6	8,6	7,8	8,4	7,8	7,3	6,6	6,4	6,3	22
24	11,2	9,1	7,9	10,8	8,9	7,9	10,1	8,7	7,8	9,3	8,4	7,6	8,2	7,5	7,2	6,3	6,1	6,1	24
26	10,4	8,7	7,6	10,3	8,6	7,7	9,8	8,4	7,7	9,1	8,1	7,4	7,8	7,2	7	6,1	5,9	5,8	26
28	9,6	8,4	7,5	9,7	8,3	7,6	9,4	8,2	7,5	8,8	7,9	7,3	7,5	6,9	6,8	5,9	5,7	5,6	28
30	8,9	8,1	7,3	9,1	8	7,4	9	7,9	7,4	8,5	7,7	7,2	7,2	6,6	6,6	5,6	5,4	5,4	30
32	8,2	7,8	7,2	8,5	7,8	7,3	8,6	7,7	7,2	8,2	7,5	7	6,9	6,4	6,3	5,4	5,2	5,2	32
34	7,7	7,6	7,1	8	7,6	7,2	8,1	7,5	7,1	7,7	7,3	7	6,6	6,1	6,1	5,2	5,1	5	34
36	7,2	7,4	7	7,5	7,4	7,1	7,7	7,3	7	7,3	7,1	6,9	6,3	5,9	5,9	5	4,9	4,9	36
38	6,7	7,2	7	7,1	7,2	7,1	7,3	7,2	7	6,8	6,8	6,8	6	5,7	5,7	4,7	4,7	4,7	38
40	6,3	6,9	6,9	6,6	7	7	6,7	6,9	6,9	6,4	6,5	6,6	5,8	5,5	5,5	4,5	4,5	4,6	40
42	5,9	6,7		6,2	6,7	6,8	6,2	6,3	6,5	5,9	6,1	6,2	5,5	5,3	5,3	4,2	4,3	4,4	42
44	5,6	6,3		5,9	6,1	6,2	5,8	5,9	5,9	5,4	5,6	5,8	5,2	5,1	5,2	4	4,1	4,2	44
46	5,4	5,8		5,4	5,5		5,3	5,5	5,6	5	5,1	5,3	4,9	4,9	5	3,8	3,9	4	46
48	5,2			4,9	5		4,8	5		4,7	4,8	4,8	4,5	4,7	4,8	3,5	3,6	3,7	48
50				4,7	4,7		4,4	4,6		4,5	4,6	4,6	4,1	4,4	4,5	3,3	3,4	3,5	50
52				4,4			4,1	4,2		4,1	4,3		3,7	4	4,1	3,1	3,2	3,3	52
54							3,8	3,9		3,8	3,9		3,4	3,6	3,7	2,9	3	3,1	54
56							3,7			3,5	3,6		3,1	3,3		2,8	2,8	2,9	56
58										3,2	3,3		2,8	2,9		2,6	2,6		58
60										2,9			2,5	2,6		2,4	2,5		60
62										1,9			2,2	2,4		1,7	2,1		62
64													1,9	2		1	1,4		64
66													1,4						66



Lifting Capabilities

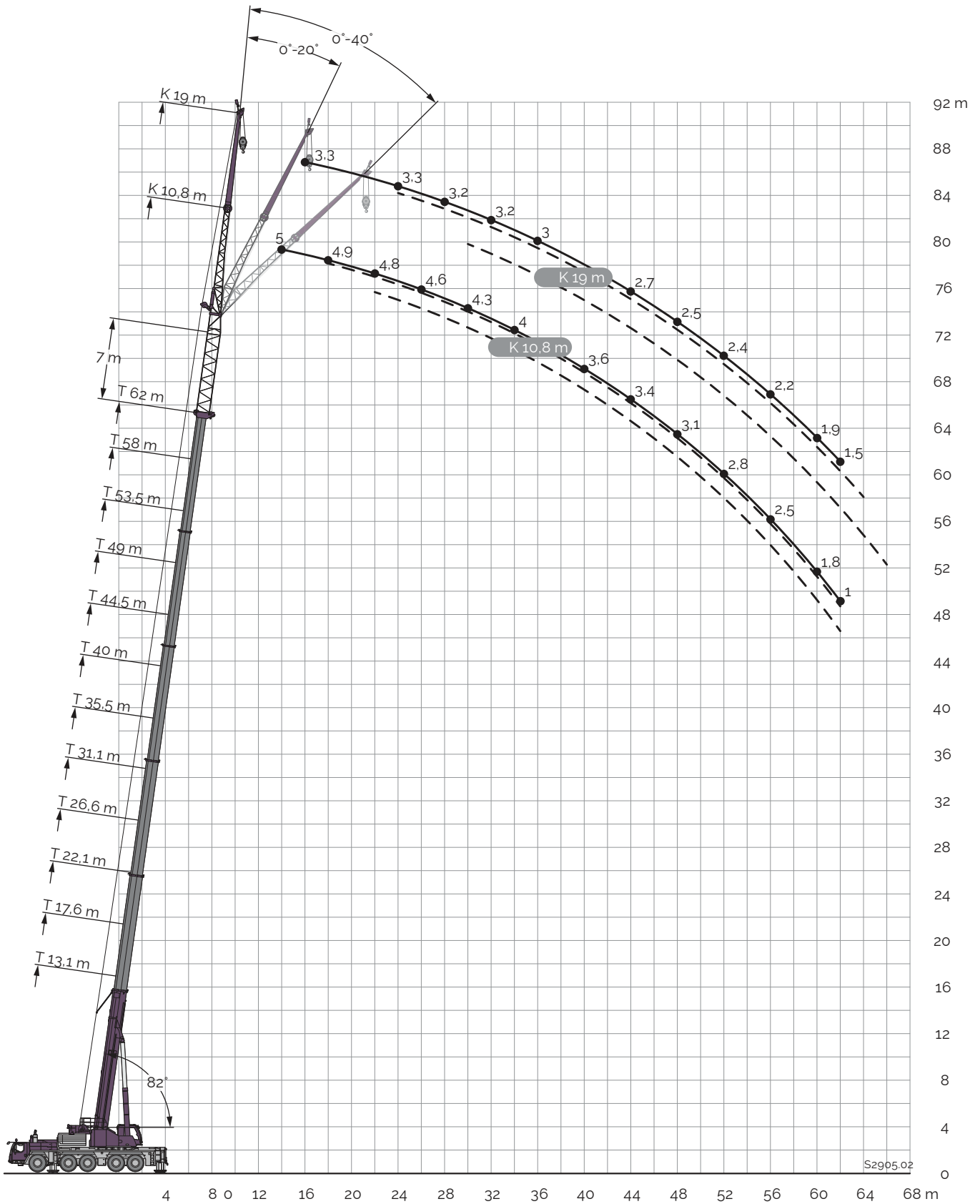


	13,1 m			17,6 m			22,1 m			26,6 m			31,1 m			35,5 m			
	0°	20°	40°	0°	20°	40°	0°	20°	40°	0°	20°	40°	0°	20°	40°	0°	20°	40°	
5	7,4			7,4			7,5			7,5			7,5						5
6	7,3			7,4			7,4			7,4			7,4						6
7	7,2			7,3			7,4			7,4			7,4			7,3			7
8	7			7,2			7,3			7,4			7,4			7,2			8
9	6,7			7			7,2			7,3			7,4			7,1			9
10	6,4	5,5		6,9			7,1			7,2			7,3			7			10
11	6,2	5,3		6,6	5,4		7	5,5		7,1			7,1			6,9			11
12	5,9	5,1		6,4	5,2		6,7	5,4		6,9	5,4		6,9			6,7			12
13	5,6	4,9		6,1	5,1		6,5	5,2		6,7	5,3		6,8	5,3		6,6			13
14	5,4	4,7		5,9	4,9		6,3	5		6,5	5,1		6,6	5,2		6,4	5,2		14
16	5	4,4	3,9	5,4	4,6	3,9	5,9	4,7	4	6,1	4,9		6,3	4,9		6,1	4,9		16
18	4,5	4,1	3,7	5,1	4,3	3,8	5,5	4,5	3,8	5,8	4,6	3,8	5,9	4,7	3,9	5,8	4,7		18
20	4	3,9	3,6	4,7	4,1	3,6	5,1	4,3	3,7	5,4	4,4	3,7	5,6	4,5	3,8	5,6	4,5	3,8	20
22	3,6	3,7	3,5	4,2	3,9	3,5	4,7	4,1	3,6	5,1	4,2	3,6	5,3	4,3	3,7	5,3	4,3	3,7	22
24	3,3	3,6	3,4	3,8	3,7	3,4	4,4	3,9	3,5	4,8	4	3,5	5	4,1	3,6	5,1	4,2	3,6	24
26	3	3,4	3,4	3,5	3,6	3,4	4	3,8	3,4	4,4	3,9	3,5	4,8	4	3,5	4,9	4,1	3,5	26
28	2,7	3,4	3,4	3,2	3,5	3,4	3,7	3,6	3,4	4,1	3,8	3,4	4,5	3,9	3,5	4,7	3,9	3,5	28
30	2,5			3	3,4	3,4	3,4	3,5	3,4	3,8	3,7	3,4	4,2	3,8	3,4	4,4	3,8	3,4	30
32				2,7	3,4		3,1	3,4	3,4	3,5	3,6	3,4	3,9	3,7	3,4	4,1	3,7	3,4	32
34				2,6	3,4		2,9	3,4	3,4	3,3	3,5	3,4	3,6	3,6	3,4	3,9	3,6	3,4	34
36							2,7	3,4		3,1	3,4	3,4	3,4	3,5	3,3	3,7	3,5	3,3	36
38							2,6	3,4		2,9	3,4	3,4	3,2	3,4	3,3	3,4	3,5	3,3	38
40										2,7	3,4		3	3,4	3,3	3,3	3,4	3,3	40
42										2,6	3,4		2,9	3,3	3,3	3,1	3,4	3,3	42
44													2,7	3,3		2,9	3,3	3,3	44
46													2,6	3,3		2,8	3,3	3,3	46
48													2,5			2,7	3,3		48
50																2,6	3,3		50
52																2,5			52

	40 m			44,5 m			49 m			53,5 m			58 m			62 m			
	0°	20°	40°	0°	20°	40°	0°	20°	40°	0°	20°	40°	0°	20°	40°	0°	20°	40°	
8	7																		8
9	6,9			6,4															9
10	6,8			6,3			5,9												10
11	6,7			6,2			5,8			5,4									11
12	6,6			6,2			5,8			5,3			4,8						12
13	6,4			6,1			5,7			5,3			4,8						13
14	6,3			6			5,6			5,3			4,8			4,3			14
16	6,1	4,9		5,8	4,8		5,5			5,2			4,7			4,3			16
18	5,8	4,7		5,6	4,6		5,3	4,5		5,1	4,4		4,6			4,2			18
20	5,6	4,6	3,8	5,4	4,5		5,2	4,4		4,9	4,3		4,5	4,1		4,2			20
22	5,3	4,4	3,7	5,2	4,3	3,7	5	4,3	3,6	4,8	4,2		4,5	4		4,1	3,8		22
24	5,1	4,2	3,6	5	4,2	3,6	4,9	4,2	3,6	4,7	4,1	3,6	4,4	3,9		4	3,8		24
26	4,9	4,1	3,5	4,8	4,1	3,5	4,7	4	3,5	4,6	4	3,5	4,5	3,8	3,4	4	3,7		26
28	4,7	4	3,5	4,7	4	3,5	4,6	3,9	3,5	4,4	3,9	3,4	4,2	3,8	3,4	3,9	3,6	3,3	28
30	4,6	3,9	3,4	4,5	3,9	3,4	4,4	3,9	3,4	4,3	3,8	3,4	4,1	3,7	3,3	3,8	3,6	3,3	30
32	4,4	3,8	3,4	4,4	3,8	3,4	4,3	3,8	3,4	4,2	3,7	3,4	4	3,6	3,3	3,8	3,5	3,3	32
34	4,1	3,7	3,4	4,2	3,7	3,4	4,2	3,7	3,4	4,1	3,7	3,3	3,9	3,6	3,3	3,7	3,5	3,2	34
36	3,9	3,6	3,3	4	3,6	3,3	4,1	3,6	3,3	4	3,6	3,3	3,9	3,5	3,3	3,7	3,4	3,2	36
38	3,7	3,5	3,3	3,8	3,5	3,3	3,9	3,6	3,3	3,9	3,5	3,3	3,8	3,5	3,3	3,6	3,4	3,2	38
40	3,5	3,5	3,3	3,6	3,5	3,3	3,8	3,5	3,3	3,8	3,5	3,3	3,7	3,4	3,2	3,5	3,3	3,2	40
42	3,3	3,4	3,3	3,5	3,4	3,3	3,6	3,4	3,3	3,7	3,4	3,3	3,6	3,4	3,2	3,5	3,3	3,2	42
44	3,2	3,4	3,3	3,3	3,4	3,3	3,4	3,4	3,3	3,5	3,4	3,2	3,5	3,3	3,2	3,4	3,3	3,2	44
46	3	3,3	3,3	3,2	3,3	3,3	3,3	3,4	3,3	3,4	3,3	3,2	3,4	3,3	3,2	3,3	3,2	3,2	46
48	2,9	3,3	3,3	3	3,3	3,3	3,2	3,3	3,3	3,3	3,3	3,2	3,3	3,3	3,2	3,2	3,2	3,1	48
50	2,8	3,3	3,3	2,9	3,3	3,3	3	3,3	3,3	3,1	3,3	3,2	3,2	3,2	3,2	3,1	3,1	3,1	50
52	2,7	3,3		2,8	3,3	3,3	2,9	3,3	3,3	3	3,3	3,2	3,1	3,2	3,2	2,9	3	3,1	52
54	2,6	3,3		2,7	3,3	3,3	2,8	3,3	3,3	2,9	3,2	3,2	3	3,2	3,2	2,8	2,9	3	54
56	2,5	3,3		2,6	3,3		2,8	3,3	3,3	2,8	3,2	3,2	2,9	3,2	3,2	2,6	2,8	2,9	56
58				2,6	3,3		2,7	3,3		2,8	3,2	3,2	2,8	3,2	3,2	2,5	2,6	2,7	58
60				2,5	3,3		2,6	3,3		2,7	3,2	3,2	2,7	3,1	3,2	2,3	2,5	2,6	60
62							2,5	3,1		2,6	3,1		2,6	2,8	2,9	2,2	2,3	2,4	62
64							2,5	2,9		2,5	2,9		2,3	2,5	2,6	1,6	2,2	2,2	64
66							1,3			2,5	2,6		1,9	2,3		0,9	1,7	2	66
68										2,3	2,4		1,3	1,8				1,2	68
70										1,7				1,2					70



Lifting Heights



Lifting Capabilities

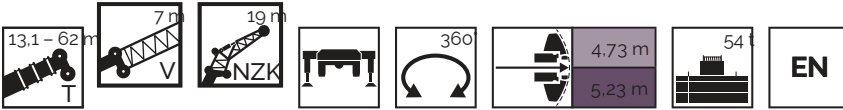


	13.1 m + 7 m			17.6 m + 7 m			22.1 m + 7 m			26.6 m + 7 m			31.1 m + 7 m			35.5 m + 7 m			
	0°	20°	40°	0°	20°	40°	0°	20°	40°	0°	20°	40°	0°	20°	40°	0°	20°	40°	
5	8,6			8,9			9,1			9,1									5
6	8,7			8,9			9,1			9,2			9,2						6
7	8,4	7,8		8,7	7,8		8,9			9			9,1			9,2			7
8	8	7,5		8,5	7,8		8,8	7,8		8,9			9			9,1			8
9	7,6	7,1	6,7	8,2	7,5		8,6	7,8		8,8	7,8		8,9			9			9
10	7,2	6,8	6,6	7,8	7,2	6,7	8,3	7,5		8,6	7,7		8,8	7,8		8,9			10
11	6,9	6,5	6,3	7,5	6,8	6,6	8	7,2	6,7	8,4	7,5		8,6	7,7		8,8	7,8		11
12	6,5	6,2	6	7,2	6,6	6,4	7,7	6,9	6,6	8,1	7,2	6,7	8,4	7,5	6,7	8,7	7,7		12
13	6,1	5,9	5,8	6,8	6,3	6,1	7,4	6,7	6,4	7,8	7	6,6	8,2	7,2	6,7	8,5	7,5	6,7	13
14	5,7	5,6	5,6	6,5	6,1	5,9	7,1	6,4	6,1	7,5	6,7	6,4	7,9	7	6,6	8,3	7,2	6,7	14
16	5,1	5,2	5,2	5,8	5,6	5,5	6,5	6	5,7	7	6,3	6	7,4	6,6	6,2	7,8	6,8	6,4	16
18	4,6	4,8	4,9	5,3	5,2	5,2	5,9	5,6	5,4	6,5	5,9	5,6	7	6,2	5,9	7,4	6,5	6,1	18
20	4,2	4,4	4,5	4,8	4,9	4,9	5,4	5,3	5,1	6	5,6	5,4	6,5	5,9	5,6	6,9	6,1	5,8	20
22	3,9	4	4,1	4,4	4,5	4,6	5	5	4,9	5,5	5,3	5,1	6	5,6	5,3	6,5	5,8	5,5	22
24	3,6	3,6	3,8	4,1	4,2	4,3	4,6	4,6	4,7	5,1	5	4,9	5,6	5,3	5,1	6,1	5,6	5,3	24
26	3,3	3,4	3,4	3,8	3,8	3,9	4,3	4,3	4,4	4,7	4,7	4,7	5,2	5,1	4,9	5,6	5,3	5,1	26
28	3,1	3,1		3,5	3,6	3,7	4	4	4,1	4,4	4,4	4,5	4,9	4,8	4,8	5,3	5,1	5	28
30				3,3	3,3		3,7	3,8	3,8	4,2	4,2	4,2	4,6	4,5	4,6	5	4,9	4,8	30
32				3,1	3,2		3,5	3,5		3,9	3,9	4	4,3	4,3	4,3	4,7	4,6	4,6	32
34							3,3	3,3		3,7	3,7	3,8	4,1	4	4,1	4,4	4,4	4,4	34
36							3,2	3,2		3,5	3,5		3,9	3,8	3,9	4,2	4,2	4,2	36
38										3,3	3,3		3,7	3,7	3,7	4	4	4	38
40										3,2	3,2		3,5	3,5		3,8	3,8	3,8	40
42										3,1			3,3	3,3		3,6	3,6	3,7	42
44													3,2	3,2		3,5	3,5		44
46													3,1			3,3	3,3		46
48																3,2	3,2		48
50																3,1			50

	40 m + 7 m			44.5 m + 7 m			49 m + 7 m			53.5 m + 7 m			58 m + 7 m			62 m + 7 m			
	0°	20°	40°	0°	20°	40°	0°	20°	40°	0°	20°	40°	0°	20°	40°	0°	20°	40°	
8	9,2																		8
9	9,1			9,2															9
10	9			9,1			8,3												10
11	8,9			9			8,3			7,1									11
12	8,8	7,8		8,9			8,2			7,1			5,9						12
13	8,7	7,6		8,8	7,8		8,2			7			5,9						13
14	8,6	7,5	6,7	8,7	7,6		8,1	7,8		7			5,8			5			14
16	8,1	7,1	6,5	8,4	7,3	6,7	8	7,5		6,9	6,8		5,8			5			16
18	7,7	6,7	6,2	8	6,9	6,4	7,8	7,1	6,5	6,8	6,6	6,1	5,7	5,7		4,9	5		18
20	7,3	6,4	5,9	7,6	6,6	6,1	7,6	6,8	6,3	6,7	6,3	5,9	5,6	5,6	5,4	4,9	4,9		20
22	6,9	6,1	5,7	7,2	6,3	5,9	7,3	6,5	6	6,6	6,1	5,7	5,6	5,5	5,2	4,8	4,8	4,8	22
24	6,5	5,8	5,5	6,9	6	5,6	7	6,2	5,8	6,4	5,9	5,5	5,5	5,3	5,1	4,7	4,7	4,7	24
26	6,1	5,5	5,3	6,5	5,8	5,4	6,7	6	5,6	6,2	5,7	5,4	5,4	5,2	5	4,6	4,6	4,5	26
28	5,7	5,3	5,1	6,1	5,5	5,3	6,4	5,8	5,4	6	5,5	5,2	5,3	5,1	4,9	4,5	4,4	4,4	28
30	5,4	5,1	5	5,7	5,3	5,1	6,1	5,5	5,2	5,7	5,3	5,1	5,1	4,9	4,8	4,3	4,2	4,2	30
32	5	4,9	4,8	5,4	5,2	5	5,8	5,3	5,1	5,6	5,1	4,9	5	4,8	4,7	4,2	4,1	4,1	32
34	4,8	4,7	4,7	5,1	5	4,8	5,5	5,2	5	5,4	5	4,8	4,8	4,7	4,6	4	4	4	34
36	4,6	4,5	4,5	4,9	4,7	4,7	5,2	5	4,9	5,2	4,9	4,7	4,6	4,5	4,5	3,9	3,8	3,8	36
38	4,3	4,3	4,3	4,7	4,5	4,5	5	4,8	4,7	5	4,7	4,6	4,5	4,4	4,4	3,7	3,7	3,7	38
40	4,1	4,1	4,1	4,4	4,3	4,4	4,8	4,6	4,6	4,9	4,6	4,5	4,3	4,3	4,3	3,6	3,5	3,6	40
42	3,9	3,9	3,9	4,3	4,2	4,2	4,6	4,4	4,4	4,8	4,5	4,4	4,2	4,1	4,1	3,5	3,4	3,4	42
44	3,8	3,7	3,8	4,1	4	4	4,4	4,2	4,3	4,6	4,4	4,4	4	4	4	3,4	3,3	3,3	44
46	3,6	3,6	3,6	3,9	3,8	3,9	4,2	4,1	4,1	4,5	4,3	4,3	3,9	3,9	3,9	3,2	3,2	3,2	46
48	3,5	3,4		3,7	3,7	3,7	4	3,9	3,9	4,3	4,2	4,2	3,8	3,8	3,8	3,1	3,1	3,1	48
50	3,3	3,3		3,6	3,6		3,9	3,8	3,8	4,1	4	4	3,7	3,7	3,7	2,9	3	3	50
52	3,2	3,2		3,4	3,4		3,7	3,7	3,7	3,8	3,9	3,9	3,6	3,6	3,6	2,8	2,8	2,9	52
54	3,1			3,3	3,3		3,6	3,5		3,5	3,6	3,7	3,5	3,4	3,5	2,6	2,7	2,8	54
56				3,2	3,2		3,4	3,4		3,3	3,3	3,4	3,2	3,3	3,4	2,5	2,5	2,6	56
58				3,1	3,1		3,3	3,3		3,2	3,2		2,9	3,1	3,1	2,3	2,4	2,4	58
60				2,9			3	3,1		3	3,1		2,6	2,7	2,8	1,8	2,2	2,3	60
62							2,8	2,8		2,7	2,8		2,1	2,5		1	1,6	1,9	62
64							2,7			2,5	2,6		1,4	1,8					64
66										2,2	2,3								66
68										1,6									68



Lifting Capabilities

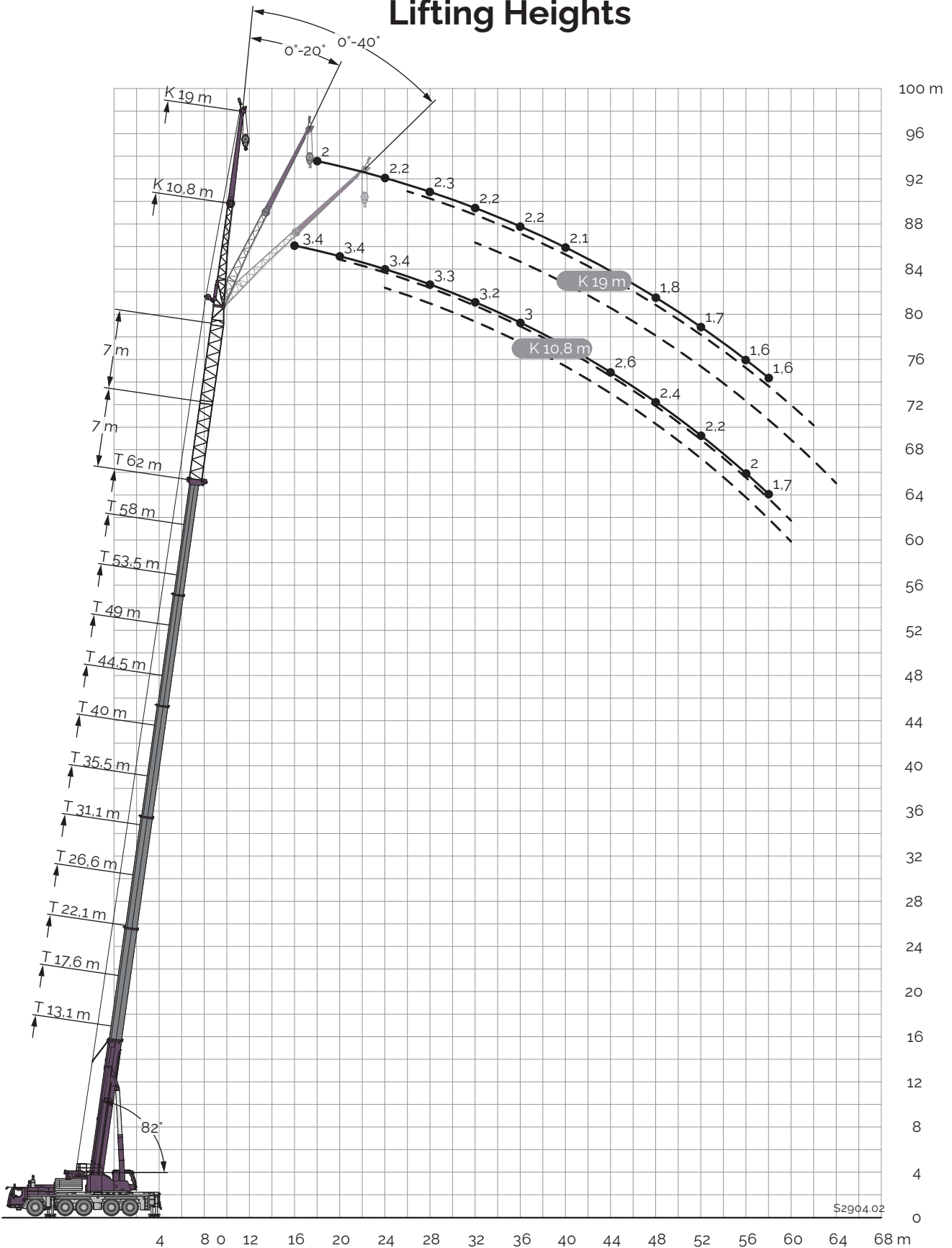


	13.1 m + 7 m			17.6 m + 7 m			22.1 m + 7 m			26.6 m + 7 m			31.1 m + 7 m			35.5 m + 7 m			
	19 m																		
	0°	20°	40°	0°	20°	40°	0°	20°	40°	0°	20°	40°	0°	20°	40°	0°	20°	40°	
5	5			5															5
6	5			5															6
7	4.9			4.9									5						7
8	4.9			4.9									5						8
9	4.8			4.9									4.9						9
10	4.7			4.8									4.9						10
11	4.6	4.5		4.7									4.9						11
12	4.5	4.5		4.7	4.5								4.8						12
13	4.4	4.3		4.6	4.5								4.8						13
14	4.2	4.2		4.5	4.3								4.7	4.5					14
16	4	3.9	3.8	4.2	4.1								4.6	4.4					16
18	3.7	3.7	3.7	4	3.9	3.8							4.4	4.1	3.8				18
20	3.5	3.5	3.5	3.8	3.7	3.6	4	3.8	3.7	4.2	3.9	3.8	4.4	4.1	3.8				20
22	3.3	3.3	3.3	3.6	3.5	3.4	3.8	3.6	3.5	4	3.8	3.6	4.2	3.9	3.7	4.3	4	3.7	22
24	3.1	3.1	3.1	3.4	3.3	3.3	3.6	3.5	3.4	3.8	3.6	3.5	4	3.7	3.6	4.2	3.9	3.6	24
26	2.9	2.9	3	3.2	3.1	3.1	3.4	3.3	3.2	3.6	3.4	3.3	3.8	3.6	3.4	4	3.7	3.5	26
28	2.8	2.8	2.8	3	3	3	3.3	3.2	3.1	3.5	3.3	3.2	3.7	3.4	3.3	3.8	3.6	3.4	28
30	2.6	2.6	2.7	2.9	2.8	2.9	3.1	3	3	3.3	3.2	3.1	3.5	3.3	3.2	3.7	3.4	3.3	30
32	2.5	2.5	2.7	2.7	2.7	2.8	3	2.9	2.9	3.2	3	3	3.4	3.2	3.1	3.5	3.3	3.2	32
34	2.4	2.5	2.6	2.6	2.6	2.7	2.8	2.8	2.8	3	2.9	2.9	3.2	3.1	3	3.4	3.2	3.1	34
36	2.2	2.3		2.5	2.5	2.6	2.7	2.7	2.7	2.9	2.8	2.8	3.1	3	2.9	3.3	3.1	3	36
38				2.4	2.4		2.6	2.6	2.7	2.8	2.7	2.8	3	2.9	2.8	3.2	3	2.9	38
40				2.3	2.3		2.5	2.5	2.6	2.7	2.6	2.7	2.9	2.8	2.8	3	2.9	2.9	40
42							2.4	2.4		2.6	2.6	2.7	2.8	2.7	2.7	2.9	2.8	2.8	42
44							2.3	2.3		2.5	2.5	2.6	2.7	2.6	2.7	2.8	2.7	2.8	44
46							2.2			2.4	2.4		2.6	2.5	2.6	2.7	2.6	2.7	46
48										2.3	2.3		2.5	2.5	2.6	2.6	2.6	2.7	48
50										2.2			2.4	2.4		2.6	2.5	2.6	50
52													2.3	2.3		2.5	2.5	2.6	52
54													2.2	2.3		2.4	2.4		54
56																2.3	2.4		56
58																2.2	2.3		58

	40 m + 7 m			44.5 m + 7 m			49 m + 7 m			53.5 m + 7 m			58 m + 7 m			62 m + 7 m			
	19 m																		
	0°	20°	40°	0°	20°	40°	0°	20°	40°	0°	20°	40°	0°	20°	40°	0°	20°	40°	
9	5																		9
10	5			4.8															10
11	5			4.9															11
12	4.9			5															12
13	4.9			4.9									4.4						13
14	4.9			4.9									4.4						14
16	4.8	4.5		4.9									4.3						16
18	4.7	4.4		4.8	4.5								4.3						18
20	4.6	4.3		4.7	4.3								4						20
22	4.5	4.1	3.7	4.6	4.2								4.2	3.9					22
24	4.3	4	3.6	4.5	4.1	3.6	4.5	4	3.5	4.1	3.9		3.7	3.6					24
26	4.2	3.8	3.5	4.3	3.9	3.5	4.3	3.9	3.5	4.1	3.8	3.4	3.6	3.5					26
28	4	3.7	3.5	4.1	3.8	3.5	4.2	3.8	3.4	4	3.7	3.4	3.6	3.5	3.3				28
30	3.8	3.6	3.4	4	3.7	3.4	4.1	3.7	3.4	3.9	3.6	3.3	3.5	3.4	3.2	3.2	3.2	3.1	30
32	3.7	3.4	3.3	3.9	3.6	3.4	4	3.6	3.4	3.8	3.5	3.3	3.5	3.3	3.1	3.2	3.1	3	32
34	3.6	3.3	3.2	3.7	3.4	3.3	3.9	3.5	3.3	3.7	3.4	3.2	3.4	3.2	3.1	3.1	3	2.9	34
36	3.4	3.2	3.1	3.6	3.3	3.2	3.7	3.4	3.2	3.6	3.3	3.2	3.3	3.1	3	3	3	2.9	36
38	3.3	3.1	3	3.5	3.2	3.1	3.6	3.3	3.2	3.5	3.2	3.1	3.3	3.1	3	3	2.9	2.8	38
40	3.2	3	3	3.4	3.1	3	3.5	3.2	3.1	3.4	3.1	3	3.2	3	2.9	2.9	2.8	2.8	40
42	3.1	2.9	2.9	3.3	3	3	3.4	3.1	3	3.3	3.1	3	3.1	2.9	2.8	2.8	2.8	2.7	42
44	3	2.8	2.8	3.2	3	2.9	3.3	3	2.9	3.2	3	2.9	3	2.8	2.8	2.7	2.7	2.7	44
46	2.9	2.8	2.8	3	2.9	2.8	3.2	3	2.9	3.1	2.9	2.8	2.9	2.8	2.7	2.6	2.6	2.6	46
48	2.8	2.7	2.7	2.9	2.8	2.8	3.1	2.9	2.8	3	2.8	2.8	2.9	2.7	2.7	2.5	2.5	2.6	48
50	2.7	2.6	2.7	2.9	2.7	2.7	3	2.8	2.8	2.9	2.8	2.7	2.8	2.7	2.6	2.4	2.4	2.5	50
52	2.6	2.6	2.7	2.8	2.7	2.7	2.9	2.7	2.7	2.8	2.7	2.7	2.7	2.6	2.6	2.4	2.4	2.4	52
54	2.6	2.5	2.6	2.7	2.6	2.7	2.8	2.7	2.7	2.8	2.6	2.6	2.7	2.6	2.6	2.3	2.3	2.3	54
56	2.5	2.5	2.6	2.6	2.6	2.6	2.7	2.6	2.7	2.7	2.6	2.6	2.6	2.5	2.5	2.2	2.2	2.3	56
58	2.4	2.4		2.6	2.5	2.6	2.7	2.6	2.6	2.6	2.5	2.6	2.5	2.5	2.5	2.1	2.1	2.2	58
60	2.3	2.4		2.5	2.5		2.6	2.5	2.6	2.6	2.5	2.6	2.5	2.4	2.5	1.9	2.1	2.1	60
62	2.2	2.3		2.4	2.4		2.5	2.5	2.6	2.5	2.4	2.5	2.4	2.4	2.5	1.5	2	2	62
64	2.2			2.3	2.4		2.4	2.4		2.4	2.4	2.5	1.8	2.4	2.4		1.7	2	64
66				2.3	2.3		2.4	2.4		2.3	2.4	2.5	1.1	2	2.3			1.6	66
68				2.2			2.3	2.4		2	2.3			1.3	1.6				68
70							2.1	2.2		1.4	1.9								70
72							2.1			0.8	1.2								72



Lifting Heights



Lifting Capabilities



	13.1 m + 14 m			17.6 m + 14 m			22.1 m + 14 m			26.6 m + 14 m			31.1 m + 14 m			35.5 m + 14 m			
	0°	20°	40°	0°	20°	40°	0°	20°	40°	0°	20°	40°	0°	20°	40°	0°	20°	40°	
6	3.8			3.8															6
7	3.8			3.8			3.8												7
8	3.7			3.8			3.8			3.8									8
9	3.7			3.7			3.8			3.8			3.8						9
10	3.7			3.7			3.7			3.7			3.8			3.8			10
11	3.6			3.7			3.7			3.7			3.8			3.8			11
12	3.5	3.5		3.6			3.7			3.7			3.7			3.8			12
13	3.4	3.5		3.5	3.5		3.6			3.7			3.7			3.7			13
14	3.3	3.4		3.4	3.5		3.6	3.5		3.6			3.7			3.7			14
16	3.1	3.1		3.3	3.3		3.4	3.4		3.5	3.4		3.6	3.5		3.7			16
18	2.9	2.9	3	3.1	3.1	3	3.2	3.2		3.4	3.3		3.5	3.4		3.5	3.4		18
20	2.7	2.7	2.8	2.9	2.9	2.9	3	3	3	3.2	3.1	3	3.3	3.2	3	3.4	3.3		20
22	2.5	2.5	2.6	2.7	2.7	2.7	2.9	2.8	2.8	3	2.9	2.9	3.2	3	2.9	3.3	3.1	3	22
24	2.3	2.4	2.4	2.5	2.5	2.5	2.7	2.7	2.6	2.9	2.8	2.7	3	2.9	2.8	3.1	3	2.9	24
26	2.2	2.2	2.3	2.4	2.4	2.4	2.5	2.5	2.5	2.7	2.6	2.6	2.9	2.7	2.7	3	2.9	2.8	26
28	2	2.1	2.1	2.2	2.2	2.2	2.4	2.4	2.4	2.6	2.5	2.5	2.7	2.6	2.6	2.9	2.7	2.6	28
30	1.9	1.9	2	2.1	2.1	2.1	2.2	2.2	2.2	2.4	2.4	2.3	2.6	2.5	2.4	2.7	2.6	2.5	30
32	1.8	1.8	1.9	2	2	2	2.1	2.1	2.1	2.3	2.2	2.2	2.4	2.4	2.3	2.6	2.5	2.4	32
34	1.7	1.7	1.8	1.8	1.8	1.9	2	2	2	2.2	2.1	2.1	2.3	2.2	2.2	2.5	2.4	2.3	34
36	1.6	1.6	1.7	1.7	1.7	1.8	1.9	1.9	1.9	2.1	2	2	2.2	2.1	2.1	2.3	2.3	2.2	36
38	1.5	1.5	1.6	1.7	1.7	1.7	1.8	1.8	1.8	2	1.9	1.9	2.1	2	2	2.2	2.2	2.1	38
40	1.4	1.4	1.5	1.6	1.6	1.6	1.7	1.7	1.7	1.8	1.8	1.9	2	1.9	2	2.1	2.1	2.1	40
42	1.4	1.4	1.5	1.5	1.5	1.6	1.6	1.6	1.7	1.8	1.7	1.8	1.9	1.9	1.9	2	2	2	42
44	1.4			1.4	1.4		1.6	1.6	1.6	1.7	1.7	1.7	1.8	1.8	1.8	2	1.9	1.9	44
46				1.4	1.4		1.5	1.5	1.6	1.6	1.6	1.6	1.7	1.7	1.7	1.9	1.8	1.8	46
48				1.4			1.4	1.4		1.5	1.5	1.6	1.7	1.6	1.7	1.8	1.7	1.8	48
50							1.4	1.4		1.5	1.5	1.6	1.6	1.6	1.6	1.7	1.7	1.7	50
52							1.4	1.4		1.4	1.4		1.5	1.5	1.6	1.7	1.6	1.7	52
54										1.4	1.4		1.5	1.5	1.5	1.6	1.6	1.6	54
56										1.4	1.4		1.4	1.4		1.5	1.5	1.6	56
58													1.4	1.4		1.5	1.5	1.5	58
60													1.4	1.4		1.4	1.4		60
62													1.4			1.4	1.4		62
64																1.4	1.4		64
66																1.4			66

	40 m + 14 m			44.5 m + 14 m			49 m + 14 m			53.5 m + 14 m			58 m + 14 m			62 m + 14 m			
	0°	20°	40°	0°	20°	40°	0°	20°	40°	0°	20°	40°	0°	20°	40°	0°	20°	40°	
11	3.8																		11
12	3.8			3.4															12
13	3.8			3.5			3.4												13
14	3.7			3.6			3.5			2.9									14
16	3.7			3.7			3.6			3.1			2.4						16
18	3.6	3.5		3.7			3.6			3.2			2.5			2			18
20	3.5	3.4		3.6	3.4		3.5			3.2			2.6			2.1			20
22	3.4	3.2		3.5	3.3		3.5	3.4		3.1	3.2		2.7			2.2			22
24	3.3	3.1	2.9	3.4	3.2	3	3.4	3.2		3.1	3		2.7	2.7		2.2			24
26	3.1	3	2.8	3.2	3	2.9	3.3	3.1	2.9	3	2.9		2.6	2.7		2.3	2.4		26
28	3	2.8	2.7	3.1	2.9	2.8	3.2	3	2.8	3	2.8	2.7	2.6	2.6		2.3	2.3		28
30	2.8	2.7	2.6	3	2.8	2.7	3.1	2.9	2.7	2.9	2.7	2.6	2.6	2.5	2.4	2.2	2.3		30
32	2.7	2.6	2.5	2.8	2.7	2.6	3	2.8	2.6	2.8	2.6	2.5	2.6	2.4	2.4	2.2	2.2	2.2	32
34	2.6	2.5	2.4	2.7	2.6	2.5	2.8	2.6	2.5	2.7	2.5	2.4	2.5	2.3	2.3	2.2	2.2	2.1	34
36	2.5	2.4	2.3	2.6	2.5	2.4	2.7	2.5	2.4	2.6	2.4	2.4	2.4	2.3	2.2	2.2	2.1	2.1	36
38	2.4	2.3	2.2	2.5	2.4	2.3	2.6	2.4	2.4	2.5	2.3	2.3	2.3	2.2	2.1	2.1	2	2	38
40	2.3	2.2	2.1	2.4	2.3	2.2	2.5	2.4	2.3	2.4	2.3	2.2	2.2	2.1	2.1	2.1	2	2	40
42	2.2	2.1	2.1	2.3	2.2	2.1	2.4	2.3	2.2	2.3	2.2	2.1	2.2	2.1	2	2	1.9	1.9	42
44	2.1	2	2	2.2	2.1	2.1	2.3	2.2	2.1	2.2	2.1	2.1	2.1	2	2	1.9	1.9	1.8	44
46	2	1.9	1.9	2.1	2	2	2.2	2.1	2	2.1	2	2	2	1.9	1.9	1.9	1.8	1.8	46
48	1.9	1.8	1.8	2	1.9	1.9	2.1	2	2	2.1	2	1.9	2	1.9	1.8	1.8	1.8	1.8	48
50	1.8	1.8	1.8	2	1.9	1.9	2	1.9	1.9	2	1.9	1.9	1.9	1.8	1.8	1.8	1.7	1.7	50
52	1.8	1.7	1.7	1.9	1.8	1.8	2	1.9	1.9	1.9	1.8	1.8	1.8	1.8	1.7	1.7	1.7	1.7	52
54	1.7	1.7	1.7	1.8	1.7	1.8	1.9	1.8	1.8	1.9	1.8	1.8	1.8	1.7	1.7	1.6	1.6	1.6	54
56	1.6	1.6	1.6	1.7	1.7	1.7	1.8	1.8	1.8	1.8	1.7	1.7	1.7	1.7	1.6	1.6	1.6	1.6	56
58	1.6	1.6	1.6	1.7	1.6	1.7	1.8	1.7	1.7	1.7	1.7	1.7	1.7	1.6	1.6	1.6	1.5	1.6	58
60	1.5	1.5	1.6	1.6	1.6	1.6	1.7	1.6	1.7	1.7	1.6	1.6	1.6	1.6	1.6	1.5	1.5	1.5	60
62	1.5	1.5	1.5	1.6	1.6	1.5	1.6	1.6	1.6	1.6	1.6	1.6	1.4	1.5	1.6	1.4	1.4	1.5	62
64	1.4	1.4		1.5	1.5	1.6	1.6	1.6	1.6	1.6	1.5	1.6		1.5	1.5			1.4	64
66	1.4	1.4		1.5	1.5		1.5	1.5	1.6	1.5	1.5				1.5				66
68	1.4	1.4		1.4	1.4		1.5	1.5	1.5	1	1.4	1.5							68
70	1.4			1.4	1.4		1.4	1.4			1.1	1.3							70
72				1.4	1.4		1.2	1.4											72
74				1.4			1.1												74

